

SCHEMA PRODOTTO

HO 24 W/827

LUMILUX T5 HO | Lampade fluorescenti lineari 16 mm, flusso luminoso elevato, attacco G5



AREE APPLICATIVE

- Industria
- Edifici pubblici
- Uffici
- Gallerie, sottopassaggi
- Parcheggi
- Applicazioni outdoor sono negli apparecchi adatti

VANTAGGI PRODOTTO

- Eccellente flusso luminoso
- Fino al 20% più conveniente rispetto alla LUMILUX T8
- Volume fino al 50% minore rispetto alle lampade standard comparabili

CARATTERISTICHE PRODOTTO

- Ottimo mantenimento del flusso luminoso: 90% per tutta la durata della lampada
- Lunga durata media: fino a 24.000 ore (con alimentatore elettronico QUICKTRONIC)
- Buon classe di resa cromatica: 1B (R_a : 80...89)
- Dimmerabile



DATI TECNICI

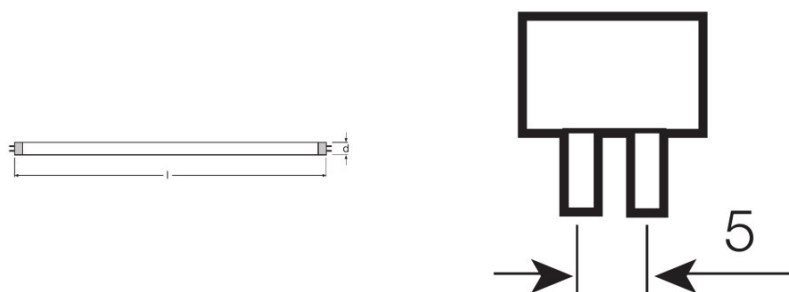
Dati elettrici

Tensione nominale	77 V
Eff. caratteristica della lamp (HF 25 °C)	73 lm/W
Potenza di costruzione	22,50 W
Potenza nominale	24,00 W

Dati fotometrici

Indice di resa cromatica Ra	≥80
Flusso luminoso caratteristico	1750 lm
Flusso luminoso a 25 °C	1750 lm
Flusso luminoso a 35 °C	2000 lm
Tonalità di luce	827
Temperatura di colore stimata	2700 K
Flusso luminoso nominale	1750 lm
Colore della luce (descrizione)	LUMILUX INTERNA
Fattore mantenim flusso lum car. 2.000h	0,95
Fattore mantenim flusso lum car. 4.000h	0,93
Fattore mantenim flusso lum car. 6.000h	0,92
Fattore mantenim flusso lum car. 8.000h	0,90
Fattore mantenim flusso lum car. 12.000h	0,90
Fattore mantenim flusso lum car. 16.000h	0,90
Fattore mantenim flusso lum car. 20.000h	0,89
Temperatura di colore	2700 K
Flusso luminoso	1750 lm
Indice di resa cromatica Ra	≥80

Dimensioni e peso



Diametro del tubo	16 mm
-------------------	-------

Lunghezza	549,0 mm
Lungh con attacco, senza spinotti/conness	549,00 mm
Diametro	16,0 mm
Diametro massimo	16,0 mm

Temperature e condizioni di utilizzo

Temp amb caratt. con max flusso lum	35,0 °C
--	---------

Durata

Durata utile	19000 h ¹⁾
Durata	24000 h ¹⁾
Fattore sopravvivenza car. 2.000 h	0,99
Fattore sopravvivenza car. 4.000 h	0,99
Fattore sopravvivenza car. 6.000 h	0,99
Fattore sopravvivenza car. 8.000 h	0,99
Fattore sopravvivenza car. 12.000 h	0,99
Fattore sopravvivenza car. 16.000 h	0,97
Fattore sopravvivenza car. 20.000 h	0,85
Modalità di funzionamento LLMF/LSF	HF
Durata caratteristica della lampada	24000 h
Durata nominale della lampada	24000 h

¹⁾ Con preriscaldamento ECG

Dati di prodotto aggiuntivi

Attacco (denominazione da norma)	G5
Contenuto di mercurio nella lampada	1,7 mg
Smaltimento secondo direttiva RAEE	Sì
Nota a piè pag. utilizzata per prodotto	Solo per il funzionamento alimentatore elettronico/Lampada progettata per temperature di illuminazione interna di 30...40 °C; flusso luminoso ottimale raggiunto a 35 °C

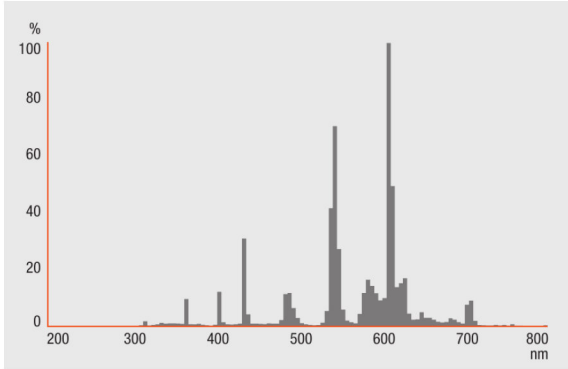
Caratteristiche

Dimmerabile	Sì
Idoneo per interni	Sì

Certificati, Norme, Direttive

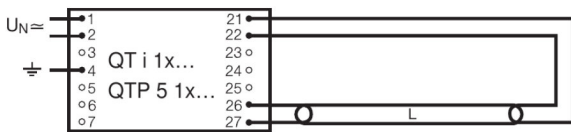
Classe di efficienza energetica	A
Consumo di energia	25 kWh/1000h

Distribuzione luminosa

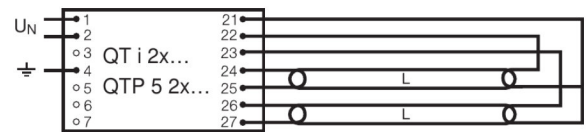


Distribuzione spettrale

Schema di cablaggio



Schema di cablaggio



Schema di cablaggio

GARANZIA DI SISTEMA

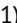
Garanzia OSRAM System+ in combinazione con gli alimentatori elettronici OSRAM

CONSIGLI PER LA SICUREZZA

In caso di rottura della lampada consultare: www.ledvance.com/brokenlamp

DATI LOGISTICI

Codice prodotto	Unità di imballo (Pezzi/unità)	Dimensioni (lunghezza x profondità x altezza)	Peso lordo	Volume
4050300646077	Manicotto 1	570 mm x 20 mm x 23 mm	67,50 g	0.26 dm ³
4050300646084	Cartone di spedizione 20	587 mm x 90 mm x 110 mm	1473,00 g	5.81 dm ³

1)  codice prodotto indicato descrive la minore quantità che può essere ordinata. Una unità di spedizione può contenere uno o più di un singolo prodotto. Quando si inserisce un ordine, per la quantità inserire una o più unità di spedizione.

REFERENZE/LINKS

Vedere la scheda tecnica dettagliata per maggiori informazioni di sicurezza.

▶ www.ledvance.com/system-guarantee

CLAUSOLA

Con riserva di modifiche senza preavviso. Salvo errori o omissioni. Assicurarsi sempre di utilizzare la versione più recente.

LUMILUX T5 HO | Lampade fluorescenti lineari 16 mm, flusso luminoso elevato, attacco G5

Tipo	Tipo ECG	EAN	Corrente nominale	Potenza dissipata	Flusso luminoso a 35 °C	Numero di punti luce
HO 24 W/827	QT-ECO 1x18-24/220-240 L		0.15 A	20.00 W	1600 lm	1
	QT-ECO 1x18-24/220-240 S	4050300638560	0.15 A	20.00 W	1600 lm	1
	QT-FIT 5/8 1x18-39	4008321873927	0.13 A	28.00 W	1750 lm	1
	QT-FIT 5/8 2x18-39	4008321873903	0.24 A	53.00 W	1750 lm	2
	QTi 1x14/24/21/39 GII	4008321383334	0.12 A	26.00 W	1750 lm	1
	QTi 1x14/24 DIM	4050300870922	0.11 A	26.00 W	1750 lm	1
	QTi 2x14/24/21/39 GII	4008321383396	0.23 A	50.00 W	1750 lm	2
	QTi 2x14/24 DIM		0.22 A	50.00 W	1750 lm	2
	QTi 3x14/24 DIM		0.32 A	74.00 W	1750 lm	3
	QTi 4x14/24 DIM	4008321069993	0.43 A	98.00 W	1750 lm	4
	QTi DALI 1x14/24 DIM	4050300870380	0.11 A	25.30 W	1750 lm	1
	QTi DALI 2x14/24 DIM	4050300870861	0.22 A	49.30 W	1750 lm	2
	QTi DALI 3x14/24 DIM	4008321069955	0.32 A	73.40 W	1750 lm	3
	QTi DALI 4x14/24 DIM	4008321070036	0.43 A	97.60 W	1750 lm	4
	QT-M 2x26-42/220-240 S	4008321110022	0.23 A	54.00 W	1750 lm	2
	QTP-M 1x26-42	4008321329134	0.12 A	25.00 W	1750 lm	1
	QTP-M 2x26-32	4008321329158	0.23 A	49.00 W	1750 lm	2
	QTP-OPTIMAL 1x18-40	4008321873743	0.13 A	28.00 W	1750 lm	1
	QTP-OPTIMAL 2x18-40	4008321873767	0.24 A	52.00 W	1750 lm	2