

# SCHEDA DELLA FAMIGLIA DI PRODOTTO LUMILUX T5 HO

Lampade fluorescenti lineari 16 mm, flusso luminoso elevato, attacco G5



---

## AREE APPLICATIVE

- Industria
- Edifici pubblici
- Uffici
- Gallerie, sottopassaggi
- Parcheggi
- Applicazioni outdoor sono negli apparecchi adatti

---

## VANTAGGI PRODOTTO

- Eccellente flusso luminoso
- Fino al 20% più conveniente rispetto alla LUMILUX T8
- Volume fino al 50% minore rispetto alle lampade standard comparabili

---

## CARATTERISTICHE PRODOTTO

- Ottimo mantenimento del flusso luminoso: 90% per tutta la durata della lampada
- Lunga durata media: fino a 24.000 ore (con alimentatore elettronico QUICKTRONIC)
- Buon classe di resa cromatica: 1B ( $R_a$ : 80...89)
- Dimmerabile



DATI TECNICI

Descrizione del prodotto	Dati elettrici	Dati fotometrici								Dimensioni e peso	
	Potenza nominale	Indice di resa cromatica Ra	Flusso luminoso a 25 °C	Flusso luminoso a 35 °C	Temperatura di colore stimata	Colore della luce (descrizione)	Temperatura di colore	Flusso luminoso	Indice di resa cromatica Ra	Diametro del tubo	Lunghezza con attacco, senza spinotti/connessioni
HO 24 W/827 <sup>1)</sup>	24,00 W	≥80	1750 lm	2000 lm	2700 K	LUMILUX INTERNA	2700 K	1750 lm	≥80	16 mm	549,00 mm
HO 24 W/830 <sup>1)</sup>	24,00 W	≥80	1750 lm	2000 lm	3000 K	LUMILUX Warm White	3000 K	1750 lm	≥80	16 mm	549,00 mm
HO 24 W/840 <sup>1)</sup>	24,00 W	≥80	1750 lm	2000 lm	4000 K	LUMILUX Cool White	4000 K	1750 lm	≥80	16 mm	549,00 mm
HO 24 W/865 <sup>1)</sup>	24,00 W	≥80	1600 lm	1900 lm	6500 K	LUMILUX Cool Daylight	6500 K	1600 lm	≥80	16 mm	549,00 mm
HO 39 W/865 <sup>1)</sup>	39,00 W	≥80	2850 lm	3325 lm	6500 K	LUMILUX Cool Daylight	6500 K	2850 lm	≥80	16 mm	849,00 mm
HO 39 W/830 <sup>1)</sup>	39,00 W	≥80	3100 lm	3500 lm	3000 K	LUMILUX Warm White	3000 K	3100 lm	≥80	16 mm	849,00 mm
HO 39 W/840 <sup>1)</sup>	39,00 W	≥80	3100 lm	3500 lm	4000 K	LUMILUX Cool White	4000 K	3100 lm	≥80	16 mm	849,00 mm
HO 49 W/827 <sup>1)</sup>	49,00 W	≥80	4310 lm	4900 lm	2700 K	LUMILUX INTERNA	2700 K	4310 lm	≥80	16 mm	1449,00 mm
HO 49 W/830 <sup>1)</sup>	49,00 W	≥80	4310 lm	4900 lm	3000 K	LUMILUX Warm White	3000 K	4310 lm	≥80	16 mm	1449,00 mm
HO 49 W/840 <sup>1)</sup>	49,00 W	≥80	4310 lm	4900 lm	4000 K	LUMILUX Cool White	4000 K	4310 lm	≥80	16 mm	1449,00 mm
HO 49 W/865 <sup>1)</sup>	49,00 W	≥80	4100 lm	4600 lm	6500 K	LUMILUX Cool Daylight	6500 K	4100 lm	≥80	16 mm	1449,00 mm
HO 54 W/827 <sup>1)</sup>	54,00 W	≥80	4450 lm	5000 lm	2700 K	LUMILUX INTERNA	2700 K	4450 lm	≥80	16 mm	1149,00 mm
HO 54 W/830 <sup>1)</sup>	54,00 W	≥80	4450 lm	5000 lm	3000 K	LUMILUX Warm White	3000 K	4450 lm	≥80	16 mm	1149,00 mm
HO 54 W/840 <sup>1)</sup>	54,00 W	≥80	4450 lm	5000 lm	4000 K	LUMILUX Cool White	4000 K	4450 lm	≥80	16 mm	1149,00 mm
HO 54 W/865 <sup>1)</sup>	54,00 W	≥80	4100 lm	4750 lm	6500 K	LUMILUX Cool Daylight	6500 K	4100 lm	≥80	16 mm	1149,00 mm

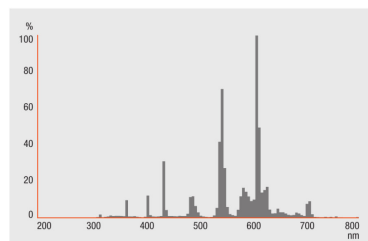
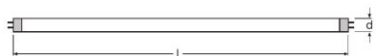
Descrizione del prodotto	Dati elettrici	Dati fotometrici								Dimensioni e peso	
	Potenza nominale	Indice di resa cromatica Ra	Flusso luminoso a 25 °C	Flusso luminoso a 35 °C	Temperatura di colore stimata	Colore della luce (descrizione)	Temperatura di colore	Flusso luminoso	Indice di resa cromatica Ra	Diametro del tubo	Lunghezza con attacco, senza spinotti/connessioni
HO 80 W/827 <sup>1)</sup>	80,00 W	≥80	6150 lm	7000 lm	2700 K	LUMILUX INTERNA	2700 K	6150 lm	≥80	16 mm	1449,00 mm
HO 80 W/830 <sup>1)</sup>	80,00 W	≥80	6150 lm	7000 lm	3000 K	LUMILUX Warm White	3000 K	6150 lm	≥80	16 mm	1449,00 mm
HO 80 W/840 <sup>1)</sup>	80,00 W	≥80	6150 lm	7000 lm	4000 K	LUMILUX Cool White	4000 K	6150 lm	≥80	16 mm	1449,00 mm
HO 80 W/865 <sup>1)</sup>	80,00 W	≥80	5700 lm	6650 lm	6500 K	LUMILUX Cool Daylight	6500 K	5700 lm	≥80	16 mm	1449,00 mm

Descrizione del prodotto	Temperature e condizioni di utilizzo	Durata		Dati di prodotto aggiuntivi		Caratteristiche	Certificati, Norme, Direttive	
	Temp. amb. caratt. con max. flusso lum.	Durata utile	Durata	Attacco (denominazione da norma)	Smaltimento secondo direttiva RAEE	Dimmerabile	Classe di efficienza energetica	Consumo di energia
HO 24 W/827 <sup>1)</sup>	35,0 °C	19000 h <sup>2)</sup>	24000 h <sup>2)</sup>	G5	Si	Si	A	25 kWh/1000h
HO 24 W/830 <sup>1)</sup>	35,0 °C	19000 h <sup>2)</sup>	24000 h <sup>2)</sup>	G5	Si	Si	G	25 kWh/1000h
HO 24 W/840 <sup>1)</sup>	35,0 °C	19000 h <sup>2)</sup>	24000 h <sup>2)</sup>	G5	Si	Si	G	25 kWh/1000h
HO 24 W/865 <sup>1)</sup>	35,0 °C	19000 h <sup>2)</sup>	24000 h <sup>2)</sup>	G5	Si	Si	A	25 kWh/1000h
HO 39 W/865 <sup>1)</sup>	35,0 °C	19000 h <sup>2)</sup>	24000 h <sup>2)</sup>	G5	Si	Si	A	42 kWh/1000h
HO 39 W/830 <sup>1)</sup>	35,0 °C	19000 h <sup>2)</sup>	24000 h <sup>2)</sup>	G5	Si	Si	G	42 kWh/1000h
HO 39 W/840 <sup>1)</sup>	35,0 °C	19000 h <sup>2)</sup>	24000 h <sup>2)</sup>	G5	Si	Si	G	42 kWh/1000h
HO 49 W/827 <sup>1)</sup>	35,0 °C	19000 h <sup>2)</sup>	24000 h <sup>2)</sup>	G5	Si	Si	A+	55 kWh/1000h
HO 49 W/830 <sup>1)</sup>	35,0 °C	19000 h <sup>2)</sup>	24000 h <sup>2)</sup>	G5	Si	Si	F	55 kWh/1000h
HO 49 W/840 <sup>1)</sup>	35,0 °C	19000 h <sup>2)</sup>	24000 h <sup>2)</sup>	G5	Si	Si	F	55 kWh/1000h
HO 49 W/865 <sup>1)</sup>	35,0 °C	19000 h <sup>2)</sup>	24000 h <sup>2)</sup>	G5	Si	Si	A+	55 kWh/1000h

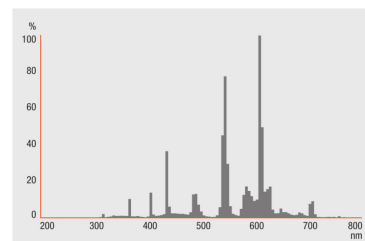
Descrizione del prodotto	Temperature e condizioni di utilizzo	Durata		Dati di prodotto aggiuntivi		Caratteristiche	Certificati, Norme, Direttive	
	Temp amb caratt. con max flusso lum	Durata utile	Durata	Attacco (denominazione da norma)	Smaltimento secondo direttiva RAEE	Dimmerabile	Classe di efficienza energetica	Consumo di energia
HO 54 W/827 <sup>1)</sup>	35,0 °C	19000 h <sup>2)</sup>	24000 h <sup>2)</sup>	G5	Si	Si	A+	60 kWh/1000h
HO 54 W/830 <sup>1)</sup>	35,0 °C	19000 h <sup>2)</sup>	24000 h <sup>2)</sup>	G5	Si	Si	F	60 kWh/1000h
HO 54 W/840 <sup>1)</sup>	35,0 °C	19000 h <sup>2)</sup>	24000 h <sup>2)</sup>	G5	Si	Si	F	60 kWh/1000h
HO 54 W/865 <sup>1)</sup>	35,0 °C	19000 h <sup>2)</sup>	24000 h <sup>2)</sup>	G5	Si	Si	G	60 kWh/1000h
HO 80 W/827 <sup>1)</sup>		19000 h <sup>2)</sup>	24000 h <sup>2)</sup>	G5	Si	Si		
HO 80 W/830 <sup>1)</sup>	35,0 °C	19000 h <sup>2)</sup>	24000 h <sup>2)</sup>	G5	Si	Si	G	88 kWh/1000h
HO 80 W/840 <sup>1)</sup>	35,0 °C	19000 h <sup>2)</sup>	24000 h <sup>2)</sup>	G5	Si	Si	G	88 kWh/1000h
HO 80 W/865 <sup>1)</sup>	35,0 °C	19000 h <sup>2)</sup>	24000 h <sup>2)</sup>	G5	Si	Si	G	88 kWh/1000h

<sup>1)</sup> Solo per il funzionamento alimentatore elettronico/Lampada progettata per temperature di illuminazione interna di 30...40 °C; flusso luminoso ottimale raggiunto a 35 °C

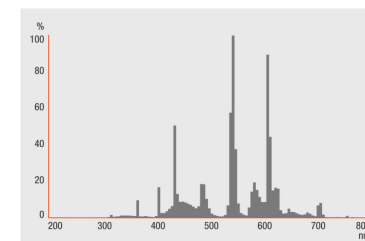
<sup>2)</sup> Con preriscaldamento ECG



HO 24 W/827, HO 49 W/827, HO 54 W/827

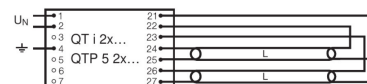
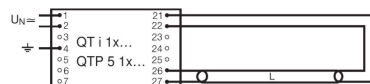
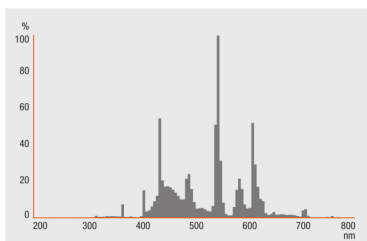


HO 24 W/830, HO 39 W/830, HO 49 W/830, HO 54 W/830, HO 80 W/830



HO 24 W/840, HO 39 W/840, HO 49 W/840, HO 54 W/840, HO 80 W/840

HO 24 W/827, HO 24 W/830, HO 24 W/840, HO 24 W/865, HO 39 W/865, HO 39 W/830, HO 39 W/840, HO 49 W/827, HO 49 W/830, HO 49 W/840, HO 49 W/865, HO 54 W/827, HO 54 W/830, HO 54 W/840, HO 54 W/865, HO 80 W/827, HO 80 W/830, HO 80 W/840, HO 80 W/865



HO 24 W/865, HO 39 W/865, HO 49 W/865, HO 54 W/865, HO 80 W/865

HO 24 W/827, HO 24 W/830, HO 24 W/840, HO 24 W/865, HO 39 W/865, HO 39 W/830, HO 39 W/840, HO 49 W/827, HO 49 W/830, HO 49 W/840, HO 49 W/865, HO 54 W/827, HO 54 W/830, HO 54 W/840, HO 54 W/865, HO 80 W/827, HO 80 W/830, HO 80 W/840, HO 80 W/865

HO 24 W/827, HO 24 W/830, HO 24 W/840, HO 24 W/865, HO 39 W/865, HO 39 W/830, HO 39 W/840, HO 49 W/827, HO 49 W/830, HO 49 W/840, HO 49 W/865, HO 54 W/827, HO 54 W/830, HO 54 W/840, HO 54 W/865, HO 80 W/827, HO 80 W/830, HO 80 W/840, HO 80 W/865

### GARANZIA DI SISTEMA

Garanzia OSRAM System+ in combinazione con gli alimentatori elettronici OSRAM

### CONSIGLI PER LA SICUREZZA

In caso di rottura della lampada consultare: [www.ledvance.com/brokenlamp](http://www.ledvance.com/brokenlamp)

### CONSIGLI DI APPLICAZIONE

Per informazioni più dettagliate e grafici consultare la scheda tecnica

## DATI LOGISTICI

Codice prodotto	Unità di imballo (Pezzi/unità)	Dimensioni (lunghezza x profondità x altezza)	Peso lordo	Volume
4050300646084	Cartone di spedizione 20	587 mm x 90 mm x 110 mm	1473,00 g	5.81 dm <sup>3</sup>
4050300453507	Cartone di spedizione 40	594 mm x 199 mm x 87 mm	2071,00 g	10.28 dm <sup>3</sup>
4050300591674	Cartone di spedizione 20	587 mm x 90 mm x 110 mm	1473,00 g	5.81 dm <sup>3</sup>
4050300453484	Cartone di spedizione 40	594 mm x 199 mm x 87 mm	2151,00 g	10.28 dm <sup>3</sup>
4050300591650	Cartone di spedizione 20	582 mm x 83 mm x 104 mm	1351,00 g	5.02 dm <sup>3</sup>
4050300453460	Cartone di spedizione 40	594 mm x 199 mm x 87 mm	2151,00 g	10.28 dm <sup>3</sup>
4050300591636	Cartone di spedizione 20	587 mm x 90 mm x 110 mm	1626,00 g	5.81 dm <sup>3</sup>
4050300453521	Cartone di spedizione 40	896 mm x 199 mm x 87 mm	3208,00 g	15.51 dm <sup>3</sup>
4050300591698	Cartone di spedizione 20	882 mm x 83 mm x 104 mm	2280,00 g	7.61 dm <sup>3</sup>
4050300453569	Cartone di spedizione 40	896 mm x 199 mm x 87 mm	3208,00 g	15.51 dm <sup>3</sup>
4050300591735	Cartone di spedizione 20	887 mm x 90 mm x 110 mm	2134,00 g	8.78 dm <sup>3</sup>
4050300453545	Cartone di spedizione 40	896 mm x 199 mm x 87 mm	3208,00 g	15.51 dm <sup>3</sup>
4050300591711	Cartone di spedizione 20	882 mm x 83 mm x 104 mm	2060,00 g	7.61 dm <sup>3</sup>
4008321110664	Cartone di spedizione 20	1482 mm x 83 mm x 104 mm	3450,00 g	12.79 dm <sup>3</sup>
4050300657165	Cartone di spedizione 40	1496 mm x 199 mm x 87 mm	5182,00 g	25.90 dm <sup>3</sup>

Codice prodotto	Unità di imballo (Pezzi/unità)	Dimensioni (lunghezza x profondità x altezza)	Peso lordo	Volume
4008321110671	Cartone di spedizione 20	1482 mm x 94 mm x 104 mm	3510,00 g	14.49 dm <sup>3</sup>
4050300657141	Cartone di spedizione 40	1496 mm x 199 mm x 87 mm	5182,00 g	25.90 dm <sup>3</sup>
4008321110688	Cartone di spedizione 20	1482 mm x 83 mm x 104 mm	3450,00 g	12.79 dm <sup>3</sup>
4008321110749	Cartone di spedizione 40	1496 mm x 199 mm x 87 mm	5422,00 g	25.90 dm <sup>3</sup>
4008321110695	Cartone di spedizione 20	1482 mm x 83 mm x 104 mm	3450,00 g	12.79 dm <sup>3</sup>
4050300646169	Cartone di spedizione 20	1182 mm x 83 mm x 104 mm	2712,50 g	10.20 dm <sup>3</sup>
4050300453422	Cartone di spedizione 40	1194 mm x 199 mm x 87 mm	4222,00 g	20.67 dm <sup>3</sup>
4050300591612	Cartone di spedizione 20	1182 mm x 83 mm x 104 mm	2712,50 g	10.20 dm <sup>3</sup>
4050300453408	Cartone di spedizione 40	1194 mm x 199 mm x 87 mm	4222,00 g	20.67 dm <sup>3</sup>
4050300591599	Cartone di spedizione 20	1182 mm x 83 mm x 91 mm	2662,50 g	8.93 dm <sup>3</sup>
4050300453385	Cartone di spedizione 40	1194 mm x 199 mm x 87 mm	4222,00 g	20.67 dm <sup>3</sup>
4050300591575	Cartone di spedizione 20	1182 mm x 83 mm x 104 mm	2662,50 g	10.20 dm <sup>3</sup>
4050300646220	Cartone di spedizione 40	1496 mm x 199 mm x 87 mm	6062,00 g	25.90 dm <sup>3</sup>
4050300515144	Cartone di spedizione 40	1496 mm x 199 mm x 87 mm	5182,00 g	25.90 dm <sup>3</sup>
4050300591834	Cartone di spedizione 20	1482 mm x 104 mm x 91 mm	3058,00 g	14.03 dm <sup>3</sup>
4050300515168	Cartone di spedizione 40	1496 mm x 199 mm x 87 mm	5182,00 g	25.90 dm <sup>3</sup>



Codice prodotto	Unità di imballo (Pezzi/unità)	Dimensioni (lunghezza x profondità x altezza)	Peso lordo	Volume
4050300591858	Cartone di spedizione 20	1482 mm x 83 mm x 104 mm	3450,00 g	12.79 dm <sup>3</sup>
4050300515120	Cartone di spedizione 40	1496 mm x 199 mm x 87 mm	5182,00 g	25.90 dm <sup>3</sup>
4050300591810	Cartone di spedizione 20	1482 mm x 83 mm x 104 mm	3450,00 g	12.79 dm <sup>3</sup>

1)  codice prodotto indicato descrive la minore quantità che può essere ordinata. Una unità di spedizione può contenere uno o più di un singolo prodotto. Quando si inserisce un ordine, per la quantità inserire una o più unità di spedizione.

---

#### REFERENZE/LINKS

Vedere la scheda tecnica dettagliata per maggiori informazioni di sicurezza.

▶ [www.ledvance.com/system-guarantee](http://www.ledvance.com/system-guarantee)

---

#### CLAUSOLA

Con riserva di modifiche senza preavviso. Salvo errori o omissioni. Assicurarsi sempre di utilizzare la versione più recente.