

SCHEMA PRODOTTO

HE ES 19 W/840

LUMILUX T5 HE ES | Lampade fluorescenti lineari 16 mm, efficienza elevata, a risparmio di energia, attacco G5



AREE APPLICATIVE

- Edifici pubblici
- Uffici
- Negozi
- Supermercati e grandi magazzini
- Industria
- Applicazioni outdoor sono negli apparecchi adatti

VANTAGGI PRODOTTO

- Fino al 10% di risparmio di energia rispetto alle lampade T5 HE LUMILUX standard
- Economicità ed efficienza eccellenti
- Ritorno economico inferiore a 1 anno
- Elevata efficienza luminosa

CARATTERISTICHE PRODOTTO

- Efficienza luminosa: fino a 114 lm/W
- Ottimo mantenimento del flusso luminoso: 90% per tutta la durata della lampada
- Lunga durata media: fino a 24.000 ore (con alimentatore elettronico QUICKTRONIC)
- Buona classe di resa cromatica: 1B (R_a : 80...89)
- Dimmerabile



DATI TECNICI

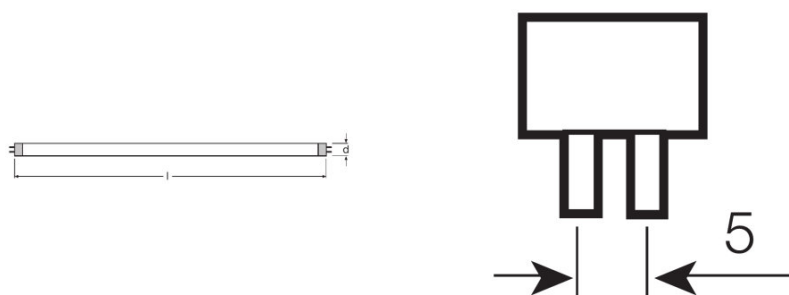
Dati elettrici

Eff. caratteristica della lamp (HF 25 °C)	96 lm/W
Potenza di costruzione	18,80 W
Potenza nominale	18,80 W

Dati fotometrici

Indice di resa cromatica Ra	≥80
Flusso luminoso caratteristico	1800 lm
Flusso luminoso a 25 °C	1800 lm
Flusso luminoso a 35 °C	2100 lm
Tonalità di luce	840
Temperatura di colore stimata	4000 K
Flusso luminoso nominale	1800 lm
Colore della luce (descrizione)	LUMILUX Cool White
Fattore mantenim flusso lum car. 2.000h	0,96
Fattore mantenim flusso lum car. 4.000h	0,95
Fattore mantenim flusso lum car. 6.000h	0,94
Fattore mantenim flusso lum car. 8.000h	0,93
Fattore mantenim flusso lum car. 12.000h	0,91
Fattore mantenim flusso lum car. 16.000h	0,90
Fattore mantenim flusso lum car. 20.000h	0,89
Temperatura di colore	4000 K
Flusso luminoso	1800 lm
Indice di resa cromatica Ra	≥80

Dimensioni e peso



Diametro del tubo	16 mm
Lunghezza	849,0 mm

Lungh con attacco, senza spinotti/conness	849,00 mm
Diametro	16,0 mm
Diametro massimo	16,0 mm

Temperature e condizioni di utilizzo

Temp amb caratt. con max flusso lum	35,0 °C
--	---------

Durata

Durata utile	19000 h ¹⁾
Durata	24000 h ¹⁾
Fattore sopravvivenza car. 2.000 h	0,99
Fattore sopravvivenza car. 4.000 h	0,99
Fattore sopravvivenza car. 6.000 h	0,99
Fattore sopravvivenza car. 8.000 h	0,99
Fattore sopravvivenza car. 12.000 h	0,99
Fattore sopravvivenza car. 16.000 h	0,99
Fattore sopravvivenza car. 20.000 h	0,94
Modalità di funzionamento LLMF/LSF	HF
Durata caratteristica della lampada	25000 h
Durata nominale della lampada	25000 h

¹⁾ Con preriscaldamento ECG

Dati di prodotto aggiuntivi

Attacco (denominazione da norma)	G5
Contenuto di mercurio nella lampada	1,2 mg
Smaltimento secondo direttiva RAEE	Si
Nota a piè pag. utilizzata per prodotto	Solo per il funzionamento ECG/Lampada progettata per temperature di illuminazione interna di 30..40 °C; flusso luminoso ottimale raggiunto a 35 °C

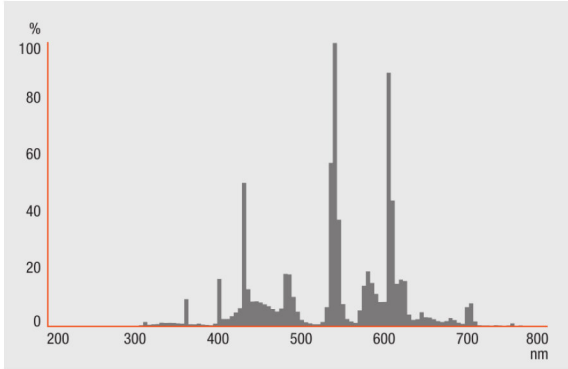
Caratteristiche

Dimmerabile	Si
Idoneo per interni	Si

Certificati, Norme, Direttive

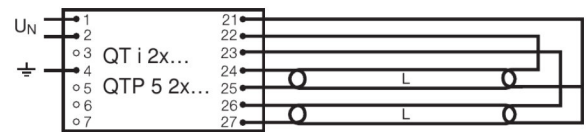
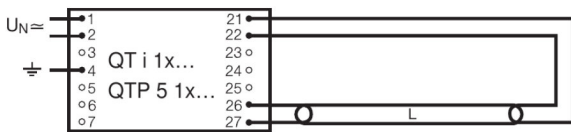
Classe di efficienza energetica	A+
Consumo di energia	21 kWh/1000h

Distribuzione luminosa



Distribuzione spettrale

Schema di cablaggio



Schema di cablaggio

Schema di cablaggio

GARANZIA DI SISTEMA

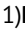
Garanzia OSRAM System+ in combinazione con gli alimentatori elettronici OSRAM

CONSIGLI PER LA SICUREZZA

In caso di rottura della lampada consultare: www.ledvance.com/brokenlamp

DATI LOGISTICI

Codice prodotto	Unità di imballo (Pezzi/unità)	Dimensioni (lunghezza x profondità x altezza)	Peso lordo	Volume
4008321734020	Manicotto 1	877 mm x 19 mm x 27 mm	88,00 g	0.45 dm ³
4008321734037	Cartone di spedizione 20	883 mm x 106 mm x 83 mm	2104,00 g	7.77 dm ³

1)  codice prodotto indicato descrive la minore quantità che può essere ordinata. Una unità di spedizione può contenere uno o più di un singolo prodotto. Quando si inserisce un ordine, per la quantità inserire una o più unità di spedizione.

REFERENZE/LINKS

Vedere la scheda tecnica dettagliata per maggiori informazioni di sicurezza.

▶ www.ledvance.com/system-guarantee

CLAUSOLA

Con riserva di modifiche senza preavviso. Salvo errori o omissioni. Assicurarsi sempre di utilizzare la versione più recente.

LUMILUX T5 HE ES | Lampade fluorescenti lineari 16 mm, efficienza elevata, a risparmio di energia, attacco G5

Tipo	Tipo ECG	EAN	Corrente nominale	Potenza dissipata	Flusso luminoso a 35 °C	Numero di punti luce
HE ES 19 W/840	QT-FIT 5 1x14-35	4008321971234	0.10 A	21.00 W	1800 lm	1
	QT-FIT 5 2x14-35	4008321971258	0.19 A	43.00 W	1800 lm	2
	QTi 1x14/24/21/39 GII	4008321383334	0.10 A	22.00 W	1800 lm	1
	QTi 1x28/54/35/49 GII	4008321383358	0.10 A	22.00 W	1800 lm	1
	QTi 1x35/49/80 GII	4008321383372	0.10 A	22.00 W	1800 lm	1
	QTi 2x14/24/21/39 GII	4008321383396	0.18 A	42.00 W	1800 lm	2
	QTi 2x28/54/35/49 GII	4008321383419	0.18 A	42.00 W	1800 lm	2
	QTi 2x35/49/80 GII	4008321658951	0.21 A	43.00 W	1800 lm	2
	QTP5 1x14-35	4008321329035	0.10 A	22.00 W	1800 lm	1
	QTP5 2x14-35	4008321329073	0.185 A	42.00 W	1800 lm	2