

SCHEDA PRODOTTO

HO ES 73 W/840

LUMILUX T5 HO ES | Lampade fluorescenti lineari 16 mm, flusso luminoso elevato, a risparmio di energia, attacco G5



AREE APPLICATIVE

- Industria
- Edifici pubblici
- Uffici
- Gallerie, sottopassaggi
- Applicazioni outdoor sono negli apparecchi adatti

VANTAGGI PRODOTTO

- Fino al 10% di risparmio di energia rispetto alle lampade T5 HO LUMILUX standard
- Buona economicità ed efficienza
- Ritorno economico inferiore a 1 anno
- Elevato flusso luminoso

CARATTERISTICHE PRODOTTO

- Efficienza luminosa: fino a 96 lm/W
- Ottimo mantenimento del flusso luminoso: 90% per tutta la durata della lampada
- Lunga durata media: fino a 24.000 ore (con alimentatore elettronico QUICKTRONIC)
- Buona classe di resa cromatica: 1B (R_a : 80...89)
- Dimmerabile



DATI TECNICI

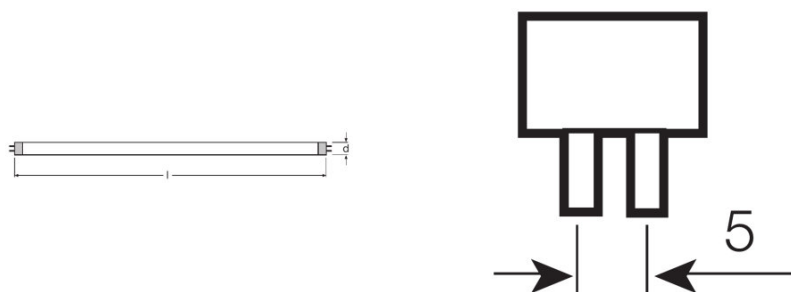
Dati elettrici

Tensione nominale	134 V
Eff. caratteristica della lamp (HF 25 °C)	84 lm/W
Potenza di costruzione	73,00 W
Potenza nominale	73,00 W

Dati fotometrici

Indice di resa cromatica Ra	≥80
Flusso luminoso caratteristico	6150 lm
Flusso luminoso a 25 °C	6150 lm
Flusso luminoso a 35 °C	7000 lm
Tonalità di luce	840
Temperatura di colore stimata	4000 K
Flusso luminoso nominale	6150 lm
Colore della luce (descrizione)	LUMILUX Cool White
Fattore mantenim flusso lum car. 2.000h	0,95
Fattore mantenim flusso lum car. 4.000h	0,93
Fattore mantenim flusso lum car. 6.000h	0,92
Fattore mantenim flusso lum car. 8.000h	0,90
Fattore mantenim flusso lum car. 12.000h	0,90
Fattore mantenim flusso lum car. 16.000h	0,90
Fattore mantenim flusso lum car. 20.000h	0,89
Temperatura di colore	4000 K
Flusso luminoso	6150 lm
Indice di resa cromatica Ra	≥80

Dimensioni e peso



Diametro del tubo	16 mm
-------------------	-------

Lunghezza	1449 mm
Lungh con attacco, senza spinotti/conness	1449,00 mm
Diametro	16,0 mm

Temperature e condizioni di utilizzo

Temp amb caratt. con max flusso lum	35,0 °C
--	---------

Durata

Durata utile	19000 h ¹⁾
Durata	24000 h ¹⁾
Fattore sopravvivenza car. 2.000 h	0,99
Fattore sopravvivenza car. 4.000 h	0,99
Fattore sopravvivenza car. 6.000 h	0,99
Fattore sopravvivenza car. 8.000 h	0,99
Fattore sopravvivenza car. 12.000 h	0,99
Fattore sopravvivenza car. 16.000 h	0,97
Fattore sopravvivenza car. 20.000 h	0,85
Modalità di funzionamento LLMF/LSF	HF
Durata caratteristica della lampada	24000 h
Durata nominale della lampada	24000 h

¹⁾ Con preriscaldamento ECG

Dati di prodotto aggiuntivi

Attacco (denominazione da norma)	G5
Contenuto di mercurio nella lampada	1,9 mg
Smaltimento secondo direttiva RAEE	Si
Nota a piè pag. utilizzata per prodotto	Solo per il funzionamento ECG/Lampada progettata per temperature di illuminazione interna di 30...40 °C; flusso luminoso ottimale raggiunto a 35 °C

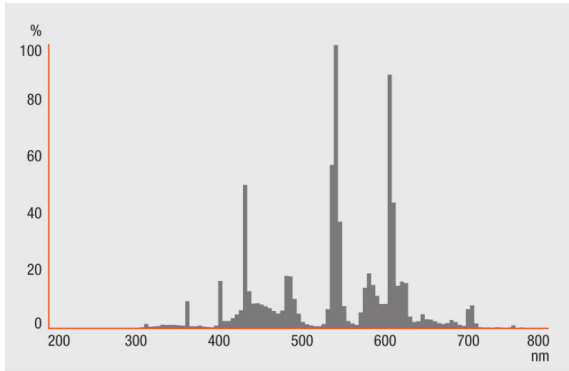
Caratteristiche

Dimmerabile	Si
Idoneo per interni	Si

Certificati, Norme, Direttive

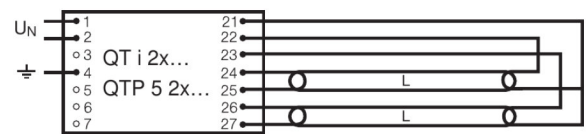
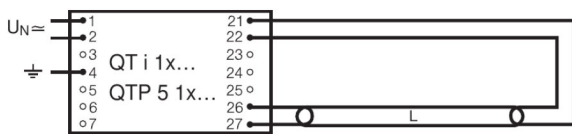
Classe di efficienza energetica	A+
Consumo di energia	81 kWh/1000h

Distribuzione luminosa



Distribuzione spettrale

Schema di cablaggio



Schema di cablaggio

Schema di cablaggio

GARANZIA DI SISTEMA

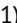
Garanzia OSRAM System+ in combinazione con gli alimentatori elettronici OSRAM

CONSIGLI PER LA SICUREZZA

In caso di rottura della lampada consultare: www.ledvance.com/brokenlamp

DATI LOGISTICI

Codice prodotto	Unità di imballo (Pezzi/unità)	Dimensioni (lunghezza x profondità x altezza)	Peso lordo	Volume
4008321958228	Disimballato 1	1455 mm x 15 mm x 15 mm	134,00 g	0.33 dm ³
4008321958341	Cartone di spedizione 40	1496 mm x 199 mm x 87 mm	5422,00 g	25.90 dm ³

1)  codice prodotto indicato descrive la minore quantità che può essere ordinata. Una unità di spedizione può contenere uno o più di un singolo prodotto. Quando si inserisce un ordine, per la quantità inserire una o più unità di spedizione.

REFERENZE/LINKS

Vedere la scheda tecnica dettagliata per maggiori informazioni di sicurezza.

▶ www.ledvance.com/system-guarantee

CLAUSOLA

Con riserva di modifiche senza preavviso. Salvo errori o omissioni. Assicurarsi sempre di utilizzare la versione più recente.

LUMILUX T5 HO ES | Lampade fluorescenti lineari 16 mm, flusso luminoso elevato, a risparmio di energia, attacco G5

Tipo	Tipo ECG	EAN	Corrente nominale	Potenza dissipata	Flusso luminoso a 35 °C	Numero di punti luce
HO ES 73 W/840	QT-FQ 2x80	4050300825564	0.71 A	162.00 W	6150 lm	2
	QTi 1x35/49/80 DIM	4050300870540	0.39 A	88.00 W	6650 lm	1
	QTi 1x35/49/80 GII	4008321383372	0.34 A	79.00 W	6150 lm	1
	QTi 2x35/49/80 DIM	4050300870984	0.72 A	165.00 W	6400 lm	2
	QTi 2x35/49/80 GII	4008321658951	0.66 A	155.00 W	6150 lm	2
	QTi DALI 1x35/49/80 DIM	4050300870342	0.39 A	88.00 W	6650 lm	1
	QTi DALI 2x35/49/80 DIM	4050300870441	0.72 A	165.00 W	6400 lm	2
	QTP5 1x80	4008321329059	0.35 A	79.00 W	6150 lm	1