

# SCHEDA DELLA FAMIGLIA DI PRODOTTO LUMILUX T5 HO ES

Lampade fluorescenti lineari 16 mm, flusso luminoso elevato, a risparmio di energia, attacco G5



## AREE APPLICATIVE

- Industria
- Edifici pubblici
- Uffici
- Gallerie, sottopassaggi
- Applicazioni outdoor sono negli apparecchi adatti

## VANTAGGI PRODOTTO

- Fino al 10% di risparmio di energia rispetto alle lampade T5 HO LUMILUX standard
- Buona economicità ed efficienza
- Ritorno economico inferiore a 1 anno
- Elevato flusso luminoso

## CARATTERISTICHE PRODOTTO

- Efficienza luminosa: fino a 96 lm/W
- Ottimo mantenimento del flusso luminoso: 90% per tutta la durata della lampada
- Lunga durata media: fino a 24.000 ore (con alimentatore elettronico QUICKTRONIC)
- Buona classe di resa cromatica: 1B ( $R_a$ : 80...89)
- Dimmerabile



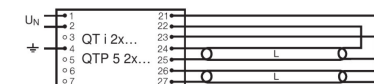
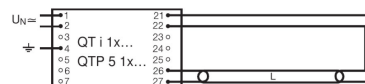
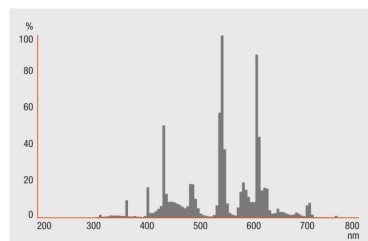
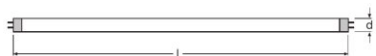
DATI TECNICI

Descrizione del prodotto	Dati elettrici	Dati fotometrici								Dimensioni e peso	
	Potenza nominale	Indice di resa cromatica Ra	Flusso luminoso a 25 °C	Flusso luminoso a 35 °C	Temperatura di colore stimata	Colore della luce (descrizione)	Temperatura di colore	Flusso luminoso	Indice di resa cromatica Ra	Diametro del tubo	Lunghezza con attacco, senza spinotti/connessioni
HO ES 73 W/840 <sup>1)</sup>	73,00 W	≥80	6150 lm	7000 lm	4000 K	LUMILUX Cool White	4000 K	6150 lm	≥80	16 mm	1449,00 mm

Descrizione del prodotto	Temperature e condizioni di utilizzo	Durata		Dati di prodotto aggiuntivi		Caratteristiche	Certificati, Norme, Direttive	
	Temp. ambiente caratt. con max. flusso luminoso	Durata utile	Durata	Attacco (denominazione da norma)	Smaltimento secondo direttiva RAEE	Dimmerabile	Classe di efficienza energetica	Consumo di energia
HO ES 73 W/840 <sup>1)</sup>	35,0 °C	19000 h <sup>2)</sup>	24000 h <sup>2)</sup>	G5	Sì	Sì	A+	81 kWh/1000h

<sup>1)</sup> Solo per il funzionamento ECG/Lampada progettata per temperature di illuminazione interna di 30...40 °C; flusso luminoso ottimale raggiunto a 35 °C

<sup>2)</sup> Con preriscaldamento ECG



HO ES 73 W/840

HO ES 73 W/840

HO ES 73 W/840

HO ES 73 W/840

### GARANZIA DI SISTEMA

Garanzia OSRAM System+ in combinazione con gli alimentatori elettronici OSRAM

### CONSIGLI PER LA SICUREZZA

In caso di rottura della lampada consultare: [www.ledvance.com/brokenlamp](http://www.ledvance.com/brokenlamp)

### CONSIGLI DI APPLICAZIONE

Per informazioni più dettagliate e grafici consultare la scheda tecnica

### DATI LOGISTICI

Codice prodotto	Unità di imballo (Pezzi/unità)	Dimensioni (lunghezza x profondità x altezza)	Peso lordo	Volume
4008321958341	Cartone di spedizione 40	1496 mm x 199 mm x 87 mm	5422,00 g	25.90 dm <sup>3</sup>

Codice prodotto	Unità di imballo (Pezzi/unità)	Dimensioni (lunghezza x profondità x altezza)	Peso lordo	Volume
-----------------	--------------------------------	---	------------	--------

1) Il codice prodotto indicato descrive la minore quantità che può essere ordinata. Una unità di spedizione può contenere uno o più di un singolo prodotto. Quando si inserisce un ordine, per la quantità inserire una o più unità di spedizione.

---

#### REFERENZE/LINKS

Vedere la scheda tecnica dettagliata per maggiori informazioni di sicurezza.

▶ [www.ledvance.com/system-guarantee](http://www.ledvance.com/system-guarantee)

---

#### CLAUSOLA

Con riserva di modifiche senza preavviso. Salvo errori o omissioni. Assicurarsi sempre di utilizzare la versione più recente.