

SCHEMA PRODOTTO

L 6 W/830

LUMILUX T5 Short | Lampade fluorescenti lineari 16 mm, versione corta, attacco G5



AREE APPLICATIVE

- Negozi
- Supermercati e grandi magazzini
- Edifici pubblici

VANTAGGI PRODOTTO

- Ideale per un'illuminazione e una decorazione creative ed efficienti in termini di costi
- Ottimo mantenimento del flusso luminoso per tutta la durata della lampada
- Sottile e compatta

CARATTERISTICHE PRODOTTO

- Buona classe di resa cromatica: 1B (R_a : 80...89)
- Durata media: fino a 10.000 ore (con alimentatore elettronico QUICKTRONIC)



DATI TECNICI

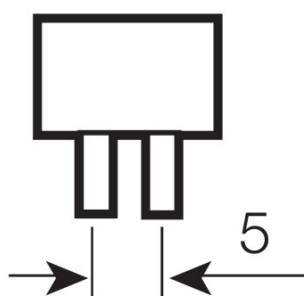
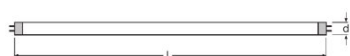
Dati elettrici

Eff. caratteristica della lamp (HF 25 °C)	Under clarification by authority and standardization body
Potenza di costruzione	6,00 W
Potenza nominale	6,00 W

Dati fotometrici

Efficacia caratteristica della lampada	50 lm/W
Indice di resa cromatica Ra	≥80
Flusso luminoso caratteristico	300 lm
Flusso luminoso a 25 °C	300 lm
Tonalità di luce	830
Temperatura di colore stimata	3000 K
Flusso luminoso nominale	300 lm
Colore della luce (descrizione)	LUMILUX Warm White
Fattore mantenim flusso lum car. 2.000h	0,80
Fattore mantenim flusso lum car. 4.000h	0,74
Fattore mantenim flusso lum car. 6.000h	0,71
Fattore mantenim flusso lum car. 8.000h	0,69
Temperatura di colore	3000 K
Flusso luminoso	300 lm
Indice di resa cromatica Ra	≥80

Dimensioni e peso



Diametro del tubo	16 mm
Lunghezza	212,0 mm
Lungh con attacco, senza spinotti/conness	212,00 mm
Diametro	16,0 mm
Diametro massimo	16,0 mm

Temperature e condizioni di utilizzo

Temp amb caratt. con max flusso lum	35,0 °C
--	---------

Durata

Durata	10000 h ¹⁾
Fattore sopravvivenza car. 2.000 h	0,99
Fattore sopravvivenza car. 4.000 h	0,99
Fattore sopravvivenza car. 6.000 h	0,95
Fattore sopravvivenza car. 8.000 h	0,81
Modalità di funzionamento LLMF/LSF	HF
Durata caratteristica della lampada	10000 h
Durata nominale della lampada	10000 h

¹⁾ Con CCG/LLCG

Dati di prodotto aggiuntivi

Attacco (denominazione da norma)	G5
Contenuto di mercurio nella lampada	2,5 mg
Smaltimento secondo direttiva RAEE	Si

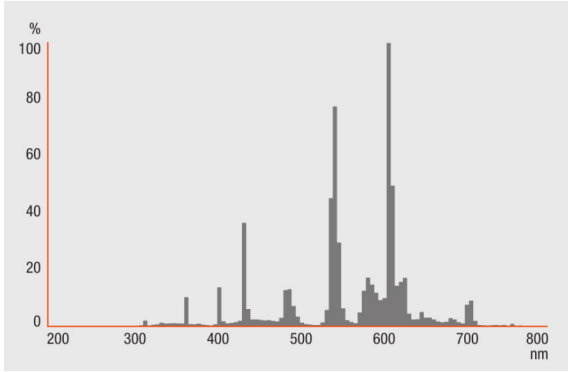
Caratteristiche

Idoneo per interni	Si
---------------------------	----

Certificati, Norme, Direttive

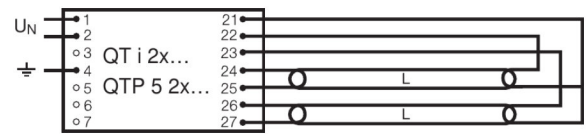
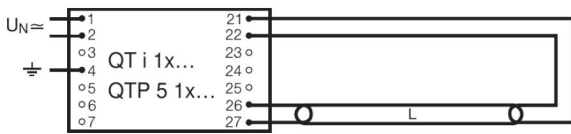
Classe di efficienza energetica	A
Consumo di energia	7 kWh/1000h

Distribuzione luminosa



Distribuzione spettrale

Schema di cablaggio



Schema di cablaggio

Schema di cablaggio

GARANZIA DI SISTEMA


Garanzia OSRAM System+ in combinazione con gli alimentatori elettronici OSRAM

CONSIGLI PER LA SICUREZZA

In caso di rottura della lampada consultare: www.ledvance.com/brokenlamp

DATI LOGISTICI

Codice prodotto	Unità di imballo (Pezzi/unità)	Dimensioni (lunghezza x profondità x altezza)	Peso lordo	Volume
4008321959874	Manicotto 1	227 mm x 19 mm x 19 mm	27,00 g	0.08 dm ³
4008321959973	Cartone di spedizione 25	247 mm x 103 mm x 109 mm	739,00 g	2.77 dm ³

1)  codice prodotto indicato descrive la minore quantità che può essere ordinata. Una unità di spedizione può contenere uno o più di un singolo prodotto. Quando si inserisce un ordine, per la quantità inserire una o più unità di spedizione.

CLAUSOLA

Con riserva di modifiche senza preavviso. Salvo errori o omissioni. Assicurarsi sempre di utilizzare la versione più recente.