

SCHEDA DELLA FAMIGLIA DI PRODOTTO

LUMILUX T5 Short

Lampade fluorescenti lineari 16 mm, versione corta, attacco G5



AREE APPLICATIVE

- Negozi
- Supermercati e grandi magazzini
- Edifici pubblici

VANTAGGI PRODOTTO

- Ideale per un'illuminazione e una decorazione creative ed efficienti in termini di costi
- Ottimo mantenimento del flusso luminoso per tutta la durata della lampada
- Sottile e compatta

CARATTERISTICHE PRODOTTO

- Buona classe di resa cromatica: 1B (R_a : 80...89)
- Durata media: fino a 10.000 ore (con alimentatore elettronico QUICKTRONIC)



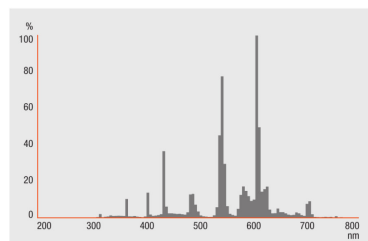
DATI TECNICI

Descrizione del prodotto	Dati elettrici	Dati fotometrici							Dimensioni e peso		Temperature e condizioni di utilizzo	Durata
	Potenza nominale	Indice di resa cromatica Ra	Flusso luminoso a 25 °C	Temperatura di colore stimata	Colore della luce (descrizione)	Temperatura di colore	Flusso luminoso	Indice di resa cromatica Ra	Diametro del tubo	Lunghezza con attacco, senza spinotti/connessi	Temp. amb. caratt. con max. flusso lum.	Durata
L 6 W/830	6,00 W	≥80	300 lm	3000 K	LUMILUX Warm White	3000 K	300 lm	≥80	16 mm	212,00 mm	35,0 °C	10000 h ¹⁾
L 8 W/827	8,00 W	≥80	430 lm	2700 K	LUMILUX INTERNA	2700 K	430 lm	≥80	16 mm	288,00 mm	35,0 °C	10000 h ¹⁾
L 8 W/830	8,00 W	≥80	430 lm	3000 K	LUMILUX Warm White	3000 K	430 lm	≥80	16 mm	288,00 mm	35,0 °C	10000 h ¹⁾
L 8 W/840	8,00 W	≥80	430 lm	4000 K	LUMILUX Cool White	4000 K	430 lm	≥80	16 mm	288,00 mm	35,0 °C	10000 h ¹⁾
L 13 W/827	13,00 W	≥80	950 lm	2700 K	LUMILUX INTERNA	2700 K	950 lm	≥80	16 mm	517,00 mm	35,0 °C	8000 h ¹⁾
L 13 W/830	13,00 W	≥80	950 lm	3000 K	LUMILUX Warm White	3000 K	950 lm	≥80	16 mm	517,00 mm	35,0 °C	8000 h ¹⁾
L 13 W/840	13,00 W	≥80	950 lm	4000 K	LUMILUX Cool White	4000 K	950 lm	≥80	16 mm	517,00 mm	35,0 °C	8000 h ¹⁾

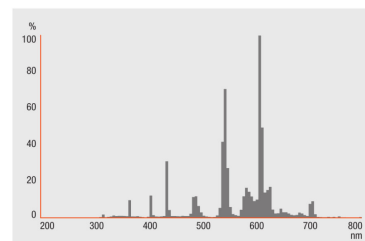
Descrizione del prodotto	Dati di prodotto aggiuntivi		Certificati, Norme, Direttive	
	Attacco (denominazione da norma)	Smaltimento secondo direttiva RAEE	Classe di efficienza energetica	Consumo di energia
L 6 W/830	G5	Si	A	7 kWh/1000h
L 8 W/827	G5	Si	A	8 kWh/1000h
L 8 W/830	G5	Si	A	8 kWh/1000h
L 8 W/840	G5	Si	A	8 kWh/1000h

Descrizione del prodotto	Dati di prodotto aggiuntivi		Certificati, Norme, Direttive	
	Attacco (denominazione da norma)	Smaltimento secondo direttiva RAEE	Classe di efficienza energetica	Consumo di energia
L 13 W/827	G5	Sì	A	15 kWh/1000h
L 13 W/830	G5	Sì	A	15 kWh/1000h
L 13 W/840	G5	Sì	A	15 kWh/1000h

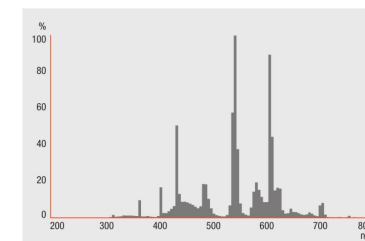
1) Con CCG/LLCG



L 6 W/830, L 8 W/830, L 13 W/830

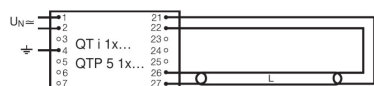


L 8 W/827, L 13 W/827

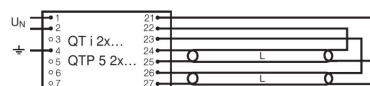


L 8 W/840, L 13 W/840

L 6 W/830, L 8 W/827, L 8 W/830, L 8 W/840, L 13 W/827, L 13 W/830, L 13 W/840



L 6 W/830, L 8 W/827, L 8 W/830, L 8 W/840, L 13 W/827, L 13 W/830, L 13 W/840



L 6 W/830, L 8 W/827, L 8 W/830, L 8 W/840, L 13 W/827, L 13 W/830, L 13 W/840



L 8 W/827, L 8 W/840



Die Zuleitungen 3 und 4 sollen so kurz wie möglich sein

L 8 W/827, L 8 W/840



Die Zuleitungen 3 und 4 sollen so kurz wie möglich sein

L 8 W/827, L 8 W/840, L 13 W/827, L 13 W/840

GARANZIA DI SISTEMA

Garanzia OSRAM System+ in combinazione con gli alimentatori elettronici OSRAM

CONSIGLI PER LA SICUREZZA

In caso di rottura della lampada consultare: www.ledvance.com/brokenlamp

CONSIGLI DI APPLICAZIONE

Per informazioni più dettagliate e grafici consultare la scheda tecnica

DATI LOGISTICI

Codice prodotto	Unità di imballo (Pezzi/unità)	Dimensioni (lunghezza x profondità x altezza)	Peso lordo	Volume
4008321959973	Cartone di spedizione 25	247 mm x 103 mm x 109 mm	739,00 g	2.77 dm ³
4050300608006	Cartone di spedizione 25	320 mm x 93 mm x 105 mm	973,10 g	3.12 dm ³
4008321959980	Cartone di spedizione 25	316 mm x 120 mm x 109 mm	926,00 g	4.13 dm ³
4050300241630	Cartone di spedizione 25	320 mm x 119 mm x 105 mm	973,10 g	4.00 dm ³
4050300608013	Cartone di spedizione 25	546 mm x 114 mm x 109 mm	1634,00 g	6.78 dm ³
4008321959997	Cartone di spedizione 25	545 mm x 117 mm x 109 mm	1567,00 g	6.95 dm ³
4050300241654	Cartone di spedizione 25	548 mm x 121 mm x 107 mm	1634,50 g	7.09 dm ³

1) codice prodotto indicato descrive la minore quantità che può essere ordinata. Una unità di spedizione può contenere uno o più di un singolo prodotto. Quando si inserisce un ordine, per la quantità inserire una o più unità di spedizione.

CLAUSOLA

Con riserva di modifiche senza preavviso. Salvo errori o omissioni. Assicurarsi sempre di utilizzare la versione più recente.