

SCHEMA PRODOTTO

FC 22 W/2700K

LUMILUX T5 FC | Lampade fluorescenti circolari 16 mm, con attacco 2GX13



AREE APPLICATIVE

- Edifici pubblici
- Uffici
- Ristoranti
- Industria
- Negozi
- Supermercati e grandi magazzini
- Hotel

VANTAGGI PRODOTTO

- Estremamente conveniente
- Buona qualità della luce
- Eccellente flusso luminoso
- Eccellente illuminazione uniforme senza ombre
- Buona durata media (con alimentatore elettronico OSRAM)

CARATTERISTICHE PRODOTTO

- Buona classe di resa cromatica: 1B (R_a : 80...89)
- Dimmerabile (dal 100 all'1% con alimentatore elettronico DALI QTi DALI/DIM)
- Lampada fluorescente circolare ad attacco singolo
- Diametro tubo: 16,0 mm



DATI TECNICI

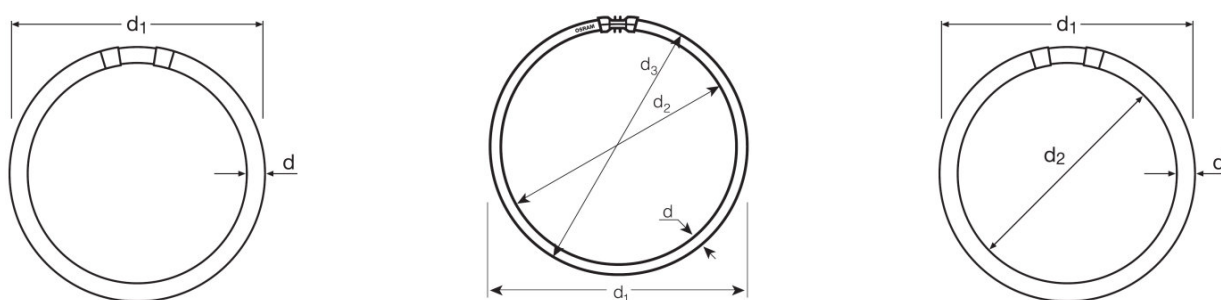
Dati elettrici

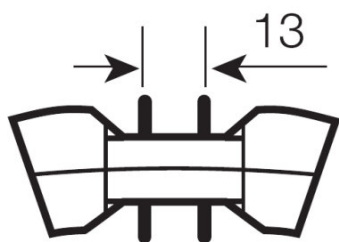
Potenza di costruzione	22,30 W
Potenza nominale	22,00 W

Dati fotometrici

Efficacia caratteristica della lampada	81 lm/W
Indice di resa cromatica Ra	≥80
Flusso luminoso caratteristico	1800 lm
Flusso luminoso a 25 °C	1900 lm
Tonalità di luce	827
Temperatura di colore stimata	2700 K
Flusso luminoso nominale	1900 lm
Colore della luce (descrizione)	LUMILUX INTERNA
Fattore mantenim flusso lum car. 2.000h	0,85
Fattore mantenim flusso lum car. 4.000h	0,83
Fattore mantenim flusso lum car. 6.000h	0,80
Fattore mantenim flusso lum car. 8.000h	0,80
Fattore mantenim flusso lum car. 12.000h	0,75
Temperatura di colore	2700 K
Flusso luminoso	1900 lm
Indice di resa cromatica Ra	≥80

Dimensioni e peso





Diametro del tubo	16 mm
Lunghezza	230,0 mm
Lungh con attacco, senza spinotti/conness	225,00 mm
Diametro	16,0 mm
Diametro massimo	16,0 mm

Temperature e condizioni di utilizzo

Temp amb caratt. con max flusso lum	35,0 °C
--	---------

Durata

Durata utile	8000 h ¹⁾
Durata	12000 h ¹⁾
Fattore sopravvivenza car. 2.000 h	0,99
Fattore sopravvivenza car. 4.000 h	0,99
Fattore sopravvivenza car. 6.000 h	0,98
Fattore sopravvivenza car. 8.000 h	0,92
Fattore sopravvivenza car. 12.000 h	0,50
Modalità di funzionamento LLMF/LSF	HF
Durata caratteristica della lampada	12000 h
Durata nominale della lampada	12000 h

¹⁾ Con preriscaldamento ECG

Dati di prodotto aggiuntivi

Attacco (denominazione da norma)	2GX13
Contenuto di mercurio nella lampada	3,0 mg
Smaltimento secondo direttiva RAEE	Si
Nota a piè pag. utilizzata per prodotto	Solo per il funzionamento alimentatore elettronico

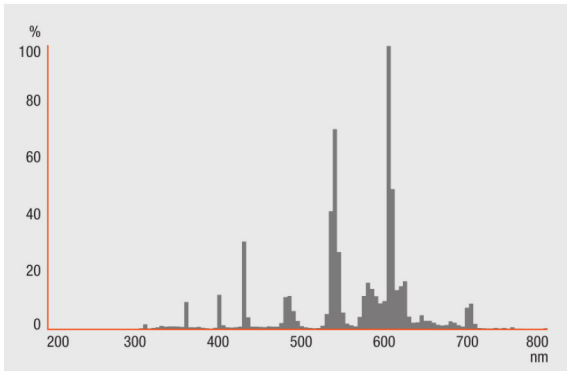
Caratteristiche

Dimmerabile	Si
Idoneo per interni	Si

Certificati, Norme, Direttive

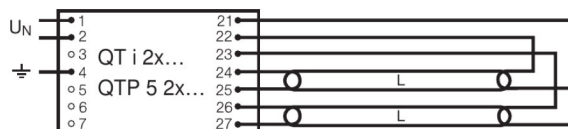
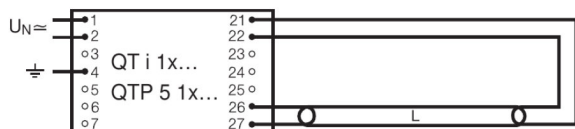
Classe di efficienza energetica	A
Consumo di energia	25 kWh/1000h

Distribuzione luminosa



Distribuzione spettrale

Schema di cablaggio



Schema di cablaggio

Schema di cablaggio

GARANZIA DI SISTEMA

- Garanzia OSRAM System+ in combinazione con gli alimentatori elettronici OSRAM

APPARECCHIATURA / ACCESSORI

- Esclusivamente per il funzionamento con alimentatori elettronici

CONSIGLI PER LA SICUREZZA

In caso di rottura della lampada consultare: www.ledvance.com/brokenlamp

DATI LOGISTICI

Codice prodotto	Unità di imballo (Pezzi/unità)	Dimensioni (lunghezza x profondità x altezza)	Peso lordo	Volume
4050300646237	Astuccio 1	235 mm x 27 mm x 231 mm	128,50 g	1.47 dm ³
4050300646244	Cartone di spedizione 12	375 mm x 245 mm x 253 mm	1865,00 g	23.24 dm ³

1) codice prodotto indicato descrive la minore quantità che può essere ordinata. Una unità di spedizione può contenere uno o più di un singolo prodotto. Quando si inserisce un ordine, per la quantità inserire una o più unità di spedizione.

REFERENZE/LINKS

Vedere la scheda tecnica dettagliata per maggiori informazioni di sicurezza.

▶ www.ledvance.com/system-guarantee

CLAUSOLA

Con riserva di modifiche senza preavviso. Salvo errori o omissioni. Assicurarsi sempre di utilizzare la versione più recente.

LUMILUX T5 FC | Lampade fluorescenti circolari 16 mm, con attacco 2GX13

Tipo	Tipo ECG	EAN	Corrente nominale	Potenza dissipata	Flusso luminoso a 35 °C	Numero di punti luce	Flusso luminoso a 25 °C
FC 22 W/2700K	QT-ECO 1x18-24/220-240 L		0.16 A	22.50 W	1650 lm	1	
	QT-ECO 1x18-24/220-240 S	4050300638560	0.16 A	22.50 W	1650 lm	1	
	QTi 1x14/24/21/39 GII	4008321383334	0.15 A	25.00 W	1800 lm	1	
	QTi 1x14/24 DIM	4050300870922	0.11 A	25.00 W	1750 lm	1	
	QTi 2x14/24/21/39 GII	4008321383396	0.21 A	49.00 W	1800 lm	2	
	QTi 2x14/24 DIM		0.22 A	49.00 W	1750 lm	2	
	QTi 3x14/24 DIM		0.32 A	73.00 W	1750 lm	3	
	QTi 4x14/24 DIM	4008321069993	0.43 A	98.00 W	1750 lm	4	
	QTi DALI 1x14/24 DIM	4050300870380	0.11 A	25.00 W	1750 lm	1	
	QTi DALI 2x14/24 DIM	4050300870861	0.22 A	49.00 W	1750 lm	2	
	QTi DALI 3x14/24 DIM	4008321069955	0.32 A	73.00 W	1750 lm	3	
	QTi DALI 4x14/24 DIM	4008321070036	0.43 A	98.00 W	1750 lm	4	
	QTi DALI-T/E 1x18-57 DIM	4008321060808	0.12 A	26.00 W	1800 lm	1	
	QTi DALI-T/E 2x18-42 DIM	4008321060822	0.22 A	51.00 W	1800 lm	2	
	QTi-T/E 1x18-57 DIM	4008321060860	0.12 A	26.00 W	1750 lm	1	
	QTi-T/E 2x18-42 DIM	4008321060846	0.22 A	51.00 W	1750 lm	2	
	QT-M 2x26-42/220-240 S	4008321110022	0.36 A	54.00 W	1600 lm	2	1600 lm
	QTP-M 1x26-42	4008321329134	0.12 A	25.00 W	1800 lm	1	
	QTP-M 2x26-32	4008321329158	0.22 A	49.00 W	1800 lm	2	