

SCHEDA DELLA FAMIGLIA DI PRODOTTO LUMILUX T5 FC

Lampade fluorescenti circolari 16 mm, con attacco 2GX13



AREE APPLICATIVE

- Edifici pubblici
- Uffici
- Ristoranti
- Industria
- Negozi
- Supermercati e grandi magazzini
- Hotel

VANTAGGI PRODOTTO

- Estremamente conveniente
- Buona qualità della luce
- Eccellente flusso luminoso
- Eccellente illuminazione uniforme senza ombre
- Buona durata media (con alimentatore elettronico OSRAM)

CARATTERISTICHE PRODOTTO

- Buona classe di resa cromatica: 1B (R_a : 80...89)
- Dimmerabile (dal 100 all'1% con alimentatore elettronico DALI QT_i DALI/DIM)
- Lampada fluorescente circolare ad attacco singolo
- Diametro tubo: 16,0 mm



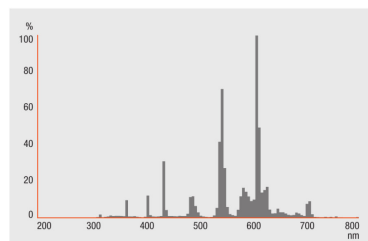
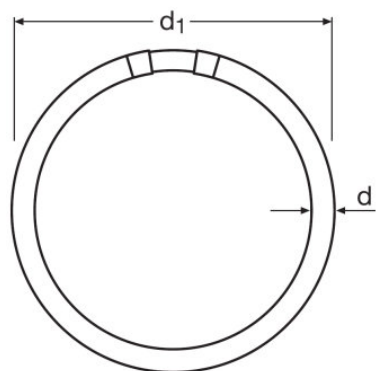
DATI TECNICI

Descrizione del prodotto	Dati elettrici	Dati fotometrici							Dimensioni e peso		Temperature e condizioni di utilizzo	Durata
	Potenza nominale	Indice di resa cromatica Ra	Flusso luminoso a 25 °C	Temperatura di colore stimata	Colore della luce (descrizione)	Temperatura di colore	Flusso luminoso	Indice di resa cromatica Ra	Diametro del tubo	Lunghezza con attacco, senza spinotti/conness	Temp. amb. caratt. con max flusso lum	Durata utile
FC 22 W/2700K ¹⁾	22,00 W	≥80	1900 lm	2700 K	LUMILUX INTERNA	2700 K	1900 lm	≥80	16 mm	225,00 mm	35,0 °C	8000 h ²⁾
FC 22 W/3000K ¹⁾	22,00 W	≥80	1900 lm	3000 K	LUMILUX Warm White	3000 K	1900 lm	≥80	16 mm	225,00 mm	35,0 °C	8000 h ²⁾
FC 22 W/4000K ¹⁾	22,00 W	≥80	1900 lm	4000 K	LUMILUX Cool White	4000 K	1900 lm	≥80	16 mm	225,00 mm	35,0 °C	8000 h ²⁾
FC 22 W/6500K ¹⁾	22,00 W	≥80	1800 lm	6500 K	LUMILUX Cool Daylight	6500 K	1800 lm	≥80	16 mm	225,00 mm	35,0 °C	8000 h ²⁾
FC 40 W/2700K ¹⁾	40,00 W	≥80	3400 lm	2700 K	LUMILUX INTERNA	2700 K	3400 lm	≥80	16 mm	300,00 mm	35,0 °C	8000 h ²⁾
FC 40 W/3000K ¹⁾	40,00 W	≥80	3400 lm	3000 K	LUMILUX Warm White	3000 K	3400 lm	≥80	16 mm	300,00 mm	35,0 °C	8000 h ²⁾
FC 40 W/4000K ¹⁾	40,00 W	≥80	3400 lm	4000 K	LUMILUX Cool White	4000 K	3300 lm	≥80	16 mm	300,00 mm	35,0 °C	8000 h ²⁾
FC 40 W/6500K ¹⁾	40,00 W	≥80	3300 lm	6500 K	LUMILUX Cool Daylight	6500 K	3000 lm	≥80	16 mm	300,00 mm	35,0 °C	8000 h ²⁾
FC 55 W/2700K ¹⁾	55,00 W	≥80	4200 lm	2700 K	LUMILUX INTERNA	2700 K	4200 lm	≥80	16 mm	300,00 mm	35,0 °C	8000 h ²⁾
FC 55 W/3000K ¹⁾	55,00 W	≥80	4200 lm	3000 K	LUMILUX Warm White	3000 K	4200 lm	≥80	16 mm	300,00 mm	35,0 °C	8000 h ²⁾
FC 55.4 W/4000K ¹⁾	55,40 W	≥80	4200 lm	4000 K	LUMILUX Cool White	4000 K	4200 lm	≥80	16 mm	300,00 mm	35,0 °C	8000 h ²⁾
FC 55 W/6500K ¹⁾	55,00 W	≥80	3990 lm	6500 K	LUMILUX Cool Daylight	6500 K	3990 lm	≥80	16 mm	300,00 mm	35,0 °C	8000 h ²⁾

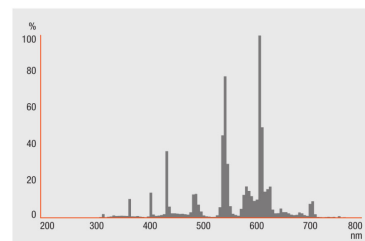
Descrizione del prodotto	Durata	Dati di prodotto aggiuntivi		Caratteristiche	Certificati, Norme, Direttive	
		Attacco (denominazione da norma)	Smaltimento secondo direttiva RAEE	Dimmerabile	Classe di efficienza energetica	Consumo di energia
FC 22 W/2700K ¹⁾	12000 h ²⁾	2GX13	Si	Si	A	25 kWh/1000h
FC 22 W/3000K ¹⁾	12000 h ²⁾	2GX13	Si	Si	A	25 kWh/1000h
FC 22 W/4000K ¹⁾	12000 h ²⁾	2GX13	Si	Si	G	25 kWh/1000h
FC 22 W/6500K ¹⁾	12000 h ²⁾	2GX13	Si	Si	A	25 kWh/1000h
FC 40 W/2700K ¹⁾	12000 h ²⁾	2GX13	Si	Si	A+	44 kWh/1000h
FC 40 W/3000K ¹⁾	12000 h ²⁾	2GX13	Si	Si	A+	44 kWh/1000h
FC 40 W/4000K ¹⁾	12000 h ²⁾	2GX13	Si	Si	G	44 kWh/1000h
FC 40 W/6500K ¹⁾	12000 h ²⁾	2GX13	Si	Si	A	44 kWh/1000h
FC 55 W/2700K ¹⁾	12000 h ²⁾	2GX13	Si	Si	A	61 kWh/1000h
FC 55 W/3000K ¹⁾	12000 h ²⁾	2GX13	Si	Si	A	61 kWh/1000h
FC 55.4 W/4000K ¹⁾	12000 h ²⁾	2GX13	Si	Si	G	61 kWh/1000h
FC 55 W/6500K ¹⁾	12000 h ²⁾	2GX13	Si	Si	A	61 kWh/1000h

¹⁾ Solo per il funzionamento alimentatore elettronico

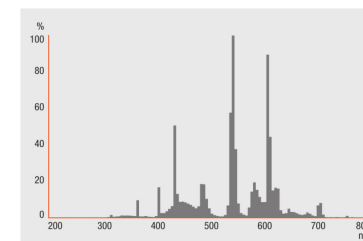
²⁾ Con preriscaldamento ECG



FC 22 W/2700K, FC 40 W/2700K, FC 55 W/2700K

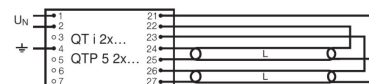
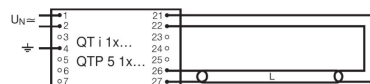
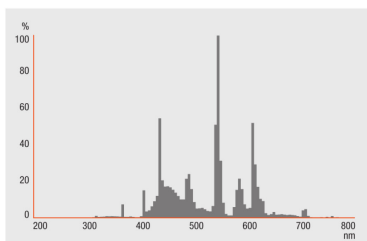


FC 22 W/3000K, FC 40 W/3000K, FC 55 W/3000K



FC 22 W/4000K, FC 40 W/4000K, FC 55.4 W/4000K

FC 22 W/2700K, FC 22 W/3000K, FC 22 W/4000K, FC 22 W/6500K, FC 40 W/2700K, FC 40 W/3000K, FC 40 W/4000K, FC 40 W/6500K, FC 55 W/2700K, FC 55 W/3000K, FC 55.4 W/4000K, FC 55 W/6500K



FC 22 W/6500K, FC 40 W/6500K, FC 55 W/6500K

FC 22 W/2700K, FC 22 W/3000K, FC 22 W/4000K, FC 22 W/6500K, FC 40 W/2700K, FC 40 W/3000K, FC 40 W/4000K, FC 40 W/6500K, FC 55 W/2700K, FC 55 W/3000K, FC 55.4 W/4000K, FC 55 W/6500K

FC 22 W/2700K, FC 22 W/3000K, FC 22 W/4000K, FC 22 W/6500K, FC 40 W/2700K, FC 40 W/3000K, FC 40 W/4000K, FC 40 W/6500K, FC 55 W/2700K, FC 55 W/3000K, FC 55.4 W/4000K, FC 55 W/6500K

GARANZIA DI SISTEMA

Garanzia OSRAM System+ in combinazione con gli alimentatori elettronici OSRAM

APPARECCHIATURA / ACCESSORI

– Esclusivamente per il funzionamento con alimentatori elettronici

CONSIGLI PER LA SICUREZZA

In caso di rottura della lampada consultare: www.ledvance.com/brokenlamp

CONSIGLI DI APPLICAZIONE

Per informazioni più dettagliate e grafici consultare la scheda tecnica

DATI LOGISTICI

Codice prodotto	Unità di imballo (Pezzi/unità)	Dimensioni (lunghezza x profondità x altezza)	Peso lordo	Volume
4050300646244	Cartone di spedizione 12	375 mm x 245 mm x 253 mm	1865,00 g	23.24 dm ³
4050300528496	Cartone di spedizione 12	375 mm x 245 mm x 253 mm	1865,00 g	23.24 dm ³
4050300528472	Cartone di spedizione 12	375 mm x 245 mm x 253 mm	1865,00 g	23.24 dm ³
4050300528458	Cartone di spedizione 12	375 mm x 245 mm x 253 mm	1865,00 g	23.24 dm ³
4050300646268	Cartone di spedizione 12	368 mm x 330 mm x 319 mm	2727,00 g	38.74 dm ³
4050300528557	Cartone di spedizione 12	375 mm x 320 mm x 328 mm	2787,00 g	39.36 dm ³
4050300528533	Cartone di spedizione 12	375 mm x 320 mm x 328 mm	2787,00 g	39.36 dm ³
4050300528519	Cartone di spedizione 12	375 mm x 320 mm x 328 mm	2787,00 g	39.36 dm ³
4050300646282	Cartone di spedizione 12	375 mm x 320 mm x 328 mm	2787,00 g	39.36 dm ³
4050300528618	Cartone di spedizione 12	375 mm x 320 mm x 328 mm	2787,00 g	39.36 dm ³
4050300528595	Cartone di spedizione 12	237 mm x 320 mm x 328 mm	1713,60 g	24.88 dm ³
4050300528571	Cartone di spedizione 12	375 mm x 320 mm x 328 mm	2695,00 g	39.36 dm ³

1) codice prodotto indicato descrive la minore quantità che può essere ordinata. Una unità di spedizione può contenere uno o più di un singolo prodotto. Quando si inserisce un ordine, per la quantità inserire una o più unità di spedizione.

REFERENZE/LINKS

Vedere la scheda tecnica dettagliata per maggiori informazioni di sicurezza.

- ▶ www.ledvance.com/system-guarantee
-

CLAUSOLA

Con riserva di modifiche senza preavviso. Salvo errori o omissioni. Assicurarsi sempre di utilizzare la versione più recente.