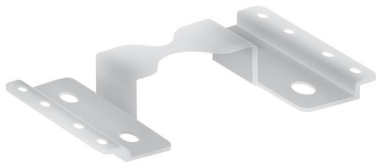


SCHEMA PRODOTTO

LN INDV Lightline Connector

LINEAR IndiviLED LIGHT LINE CONNECTOR | Connettore per installazione a fila continua con linee di luce



VANTAGGI PRODOTTO

- Connessione facile e veloce degli apparecchi per installazioni di luce continua
- Connettore molto solido per lunghe operazioni

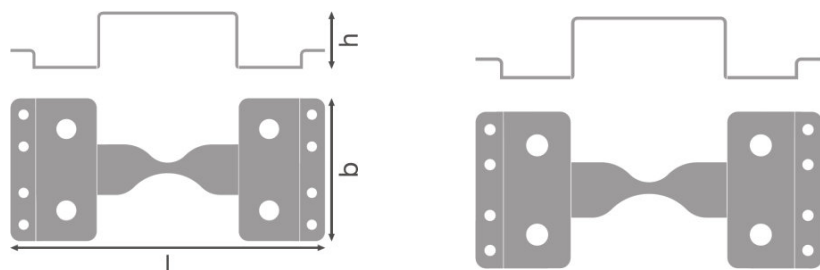
CARATTERISTICHE PRODOTTO

- Connettore H meccanico fatto di acciaio con viti per connessione di luce continua



DATI TECNICI

Dimensioni e peso




Lunghezza	82,0 mm
Larghezza	40,0 mm
Altezza	12,0 mm
Peso prodotto	23,00 g

Colori e materiali

Colore del prodotto	Steel
Colore della struttura	Steel
Materiale del corpo	Acciaio

DATI LOGISTICI

Codice prodotto	Unità di imballo (Pezzi/unità)	Dimensioni (lunghezza x profondità x altezza)	Peso lordo	Volume
4058075133341	Sacchetto 1	130 mm x 90 mm x 20 mm	28,00 g	0.23 dm ³
4058075133358	BT2 4	- x - x -		
4058075173866	Cartone di spedizione 240	210 mm x 300 mm x 170 mm	7591,00 g	10.71 dm ³

1)  codice prodotto indicato descrive la minore quantità che può essere ordinata. Una unità di spedizione può contenere uno o più di un singolo prodotto. Quando si inserisce un ordine, per la quantità inserire una o più unità di spedizione.

CLAUSOLA

Con riserva di modifiche senza preavviso. Salvo errori o omissioni. Assicurarsi sempre di utilizzare la versione più recente.