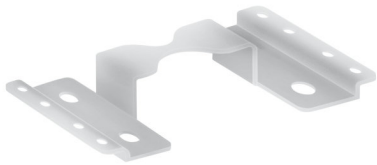


SCHEDA DELLA FAMIGLIA DI PRODOTTO

LINEAR IndiviLED LIGHT LINE CONNECTOR

Connettore per installazione a fila continua con linee di luce



VANTAGGI PRODOTTO

- Connessione facile e veloce degli apparecchi per installazioni di luce continua
- Connettore molto solido per lunghe operazioni

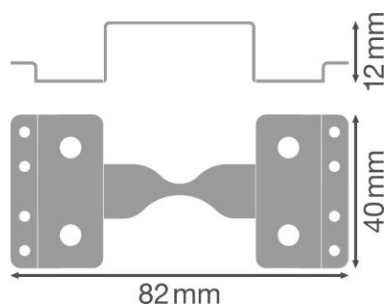
CARATTERISTICHE PRODOTTO

- Connettore H meccanico fatto di acciaio con viti per connessione di luce continua



DATI TECNICI

Descrizione del prodotto	Dimensioni e peso				Colori e materiali	
	Lunghezza	Larghezza	Altezza	Peso prodotto	Colore della struttura	Colore del prodotto
LN INDV Lightline Connector	82,0 mm	40,0 mm	12,0 mm	23,00 g	Steel	Steel



LN INDV Lightline Connector

CONSIGLI DI APPLICAZIONE

Per informazioni più dettagliate e grafici consultare la scheda tecnica

DATI LOGISTICI

Codice prodotto	Unità di imballo (Pezzi/unità)	Dimensioni (lunghezza x profondità x altezza)	Peso lordo	Volume
4058075173866	Cartone di spedizione 240	210 mm x 300 mm x 170 mm	7591,00 g	10.71 dm ³

Codice prodotto	Unità di imballo (Pezzi/unità)	Dimensioni (lunghezza x profondità x altezza)	Peso lordo	Volume
-----------------	--------------------------------	---	------------	--------

1) Il codice prodotto indicato descrive la minore quantità che può essere ordinata. Una unità di spedizione può contenere uno o più di un singolo prodotto. Quando si inserisce un ordine, per la quantità inserire una o più unità di spedizione.

CLAUSOLA

Con riserva di modifiche senza preavviso. Salvo errori o omissioni. Assicurarsi sempre di utilizzare la versione più recente.