

SCHEMA PRODOTTO

DL UGR19 PFM DN155 14 W 830 WT IP54

DOWNLIGHT UGR19 | Downlight ad abbagliamento ridotto, adatti per postazioni di lavoro con videotermini



AREE APPLICATIVE

- Adatto per applicazioni da ufficio, in particolare per ambienti di lavoro con schermi di computer
- Sostituzione diretta per gli apparecchi funzionanti con lampade fluorescenti compatte
- Ingressi / corridoi
- Bagni, cucine e aree esterne coperte
- Illuminazione generale

VANTAGGI PRODOTTO

- Buona riduzione dell'abbagliamento ($UGR < 19$) e angolo di incasso fino a 30° per una piacevole illuminazione da interni
- Installazione semplice e veloce grazie alla scatola di connessione con terminale senza attrezzi a 5 poli
- Luce a ridotto sfarfallio (flicker)
- Adatto all'uso in ambienti impolverati e umidi grazie all'alto indice IP
- 5 anni di garanzia

CARATTERISTICHE PRODOTTO

- Materiale della struttura: riflettore in alluminio con finitura a specchio
- Tipo di protezione: IP54 (lato ambiente) / IP20 (lato posteriore)
- Box di connessione con morsetti connettori per connessione senza attrezzi
- Possibile cablaggio passante
- Disponibili versioni di apparecchi con driver DALI-2 predisposto per IoT o tecnologia IoT Zigbee 3.0



DATI TECNICI

Dati elettrici

Potenza nominale	14,00 W
Modalità di funzionamento	External LED driver
Tensione nominale	220...240 V
Fattore di potenza λ	$\geq 0,90$
Frequenza di rete	50/60 Hz
Num. Max. di lum. su interruttore B16 A	120
Num. Max. di lum. su interruttore C10 A	80
Num. Max. di lum. su interruttore C16 A	120
Corrente di innesco	20 A
Distorsione armonica totale	< 15 %
Limit.corrente inrush T_{h50}	200 μ s

Dati dell'attrezzatura di controllo dell

Nessuno sfarfallio	Si
ECG - Length	114 mm
ECG - Width	45 mm
Ouput current	450 mA
ECG - Output ripple current	<10 %

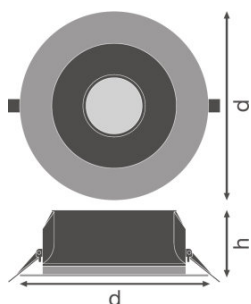
Dati fotometrici

Temperatura di colore	3000 K
Flusso luminoso	1500 lm
Efficienza luminosa	105 lm/W
Standard Deviation of Color Matching	≤ 5 sdcM
Colore della luce (descrizione)	Warm White
Indice di resa cromatica Ra	≥ 80

Dati illuminotecnici

Ampiezza fascio luminoso	65,00 °
UGR lateral	<19
UGR longitudinal	<19

Dimensioni e peso



Diametro	180,0 mm
Altezza	65,0 mm
Peso prodotto	650,00 g
Diametro del foro per il montaggio	155,0 mm

Colori e materiali

Materiale del corpo	Aluminum
Colore del prodotto	White
Colore della struttura	White
Materiale della copertura	Polycarbonate (PC)
Materiale superficie che emette la luce	Policarbonato

Temperature e condizioni di utilizzo

Temperatura ambiente	-20...+45 °C
-----------------------------	--------------

Durata

Numero cicli accensione / spegnimento	100000
Durata L70/B50 @ 25 °C	70000 h
Durata L80/B10 @ 25 °C	60000 h
Durata L90/B10 @ 25 °C	40000 h

Dati di prodotto aggiuntivi

Montaggio tipo	Recessed
Posizione di montaggio	Soffitto
Recommended control gear	OSRAM OTI DALI 50/220-240/1A4 NFC
Nessuno sfarfallio	Si
Nota a piè pag. utilizzata per prodotto	Available from September 2020

Caratteristiche

Dimmerabile	No
Tipo di collegamento	SCREWLESS TERMINAL
Modulo LED sostituibile	non sostituibile

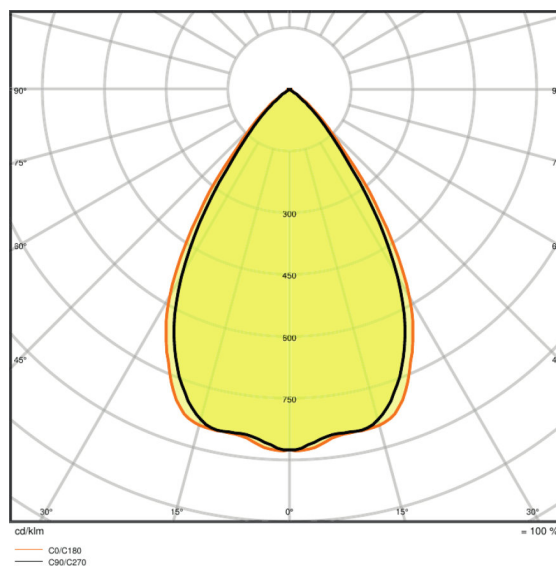
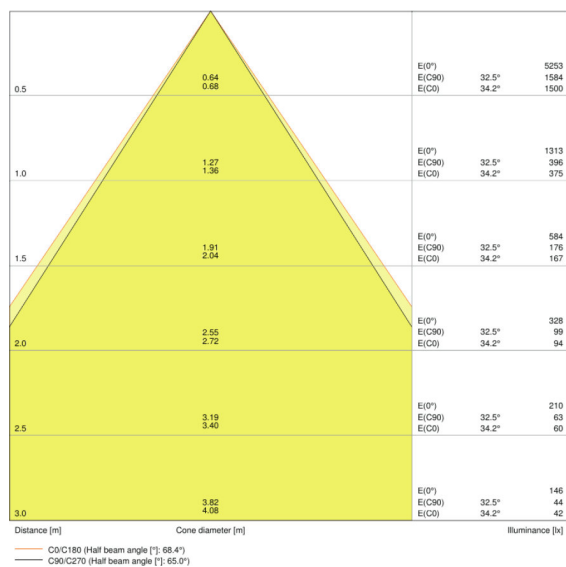
Certificati, Norme, Direttive

Indice IK (resistenza agli urti)	IK03
Test filo incandescente (IEC 60695-2-12)	650 °C
Gruppo di sicurezza fotobiologic EN62778	RG1
Gruppo di sicurezza fotobiologic EN62471	RG0
Classe di sicurezza	II
Grado di protezione	IP54/IP20
Temperatura di superficie limitata	non rilevante
Norme	CE/CB/ENEC/TÜV SÜD/EAC/RoHS

Dati logistici

Temperatura di stoccaggio	-40...+70 °C
----------------------------------	--------------

Distribuzione luminosa



LDC typ cone


LDC typ polar

APPARECCHIATURA / ACCESSORI

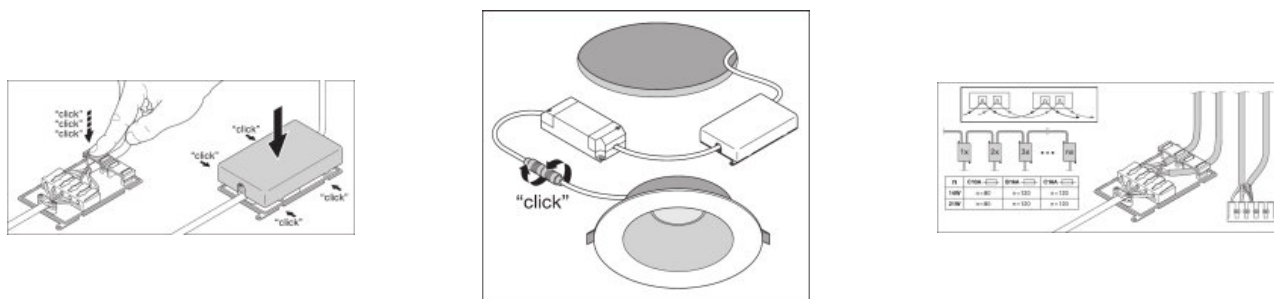
- Dispositivo di controllo esterno incluso

DATI LOGISTICI

Codice prodotto	Unità di imballo (Pezzi/unità)	Dimensioni (lunghezza x profondità x altezza)	Peso lordo	Volume
4058075459137	Astuccio 1	215 mm x 84 mm x 219 mm	850,00 g	3.96 dm ³
4058075459144	Cartone di spedizione 24	526 mm x 449 mm x 468 mm	21806,00 g	110.53 dm ³

1)  codice prodotto indicato descrive la minore quantità che può essere ordinata. Una unità di spedizione può contenere uno o più di un singolo prodotto. Quando si inserisce un ordine, per la quantità inserire una o più unità di spedizione.

ADDITIONAL CATALOG INFORMATION



REFERENZE/LINKS

Per la garanzia consulta

▶ www.ledvance.it/garanzia

CLAUSOLA

Con riserva di modifiche senza preavviso. Salvo errori o omissioni. Assicurarsi sempre di utilizzare la versione più recente.