

PRODUKTDATENBLATT HQI-E 400 W/D PRO

POWERSTAR HQI®-E coated 250...400 W | Halogen-Metaldampflampen mit Quarztechnologie für geschlossene Leuchten



Anwendungsgebiete

- Hallen für Industrie und Gewerbe
- Ausstellungs- und Messehallen
- Sport- und Mehrzweckhallen
- Nur für den Betrieb in geschlossenen Leuchten zugelassen
- Außenanwendungen nur in geeigneten Leuchten

Produktvorteile

- Schraubsockel E40 für einfache Lampenhandhabung
- Dank UV-Filter deutliches Unterschreiten der max. zulässigen UV-Grenzwerte nach IEC 61167

Produkteigenschaften

- POWERSTAR® Quarztechnologie
- Lichtfarben: Neutralweiß (NDL), Tageslicht (D)



TECHNISCHE DATEN

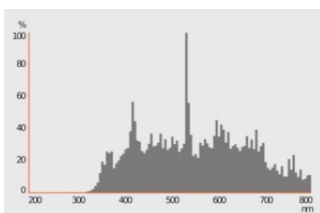
Elektrische Daten

Nennleistung	400 W
Bemessungsleistung	430.00 W
Nennspannung	115 V
Zündspannung	4.0/5.0 kVp ¹⁾
Betriebsart	Konventionelles Vorschaltgerät und Zündgerät
Nennstrom	4 A
Kompensationskondensator bei 50 Hz	45 µF

1) Minimum / Maximum

Photometrische Daten

Lichtstrom	34000 lm
Lichtausbeute	79 lm/W
Farbtemperatur	5200 K
Farbwiedergabeindex Ra	≤ 90
Lichtfarbe	952
Bemessungs-LLMF bei 2.000 h	0.92
Bemessungs-LLMF bei 4.000 h	0.90
Bemessungs-LLMF bei 6.000 h	0.87
Bemessungs-LLMF bei 8.000 h	0.85
Bemessungs-LLMF bei 12.000 h	0.81
UV-Schutz	Ja



384076_HQI_T_D_PRO

Maße & Gewicht

Gesamtlänge	290.00 mm
-------------	-----------

Durchmesser	120,0 mm
Produktgewicht	230,00 g

Temperaturen & Betriebsbedingungen

Maximal zulässige Außenkolbentemperatur	400 °C
Maximal zulässige Sockelrandtemperatur	250 °C

Lebensdauer

Bem.-Lampenüberlebensfaktor bei 2.000 h	0.96
Bem.-Lampenüberlebensfaktor bei 4.000 h	0.94
Bem.-Lampenüberlebensfaktor bei 6.000 h	0.93
Bem.-Lampenüberlebensfaktor bei 8.000 h	0.88
Bem.-Lampenüberlebensfaktor bei 12.000 h	0.81
Lebensdauer B50	16000 h

Zusätzliche Produktdaten

Sockel (Normbezeichnung)	E40
Quecksilbergehalt der Lampe	73.5 mg
Bauform / Ausführung	Beschichtet
Anmerkung zum Produkt	Betrieb am NAV®-Vorschaltgerät

Einsatzmöglichkeiten

Dimmbar	Nein
Brennstellung	Beliebig
Geschlossene Leuchte erforderlich	Ja
Heißwiederzündung	Nein

Zertifikate & Standards

Energieeffizienzklasse	G
Energieverbrauch	430.00 kWh/1000h

Länderspezifische Informationen

ILCOS	ME/UB-250/952-H/E/SL-E40-120/290
Bestellnummer	HQI-E 400W/D PR

Daten gemäß der Verordnung zur Energieverbrauchskennzeichnung EU 2019/2015




Verwendete Beleuchtungstechnologie	MH
Ungebündeltes oder gebündeltes Licht	NDLS


Netzspannung / Nicht direkt an die Netzspannung angeschlossen	NMLS
Sockel der Lichtquelle (oder anderes el. Schnittstelle)	E40
Vernetzte Lichtquelle (CLS)	Nein
Farblich abstimmbare Lichtquelle	Nein
Hülle	NON_CLEAR
Lichtquelle mit hoher Leuchtdichte	Nein
Blendschutzschild	Nein
Ähnliche Farbtemperatur	SINGLE_VALUE
Angabe, ob äquivalente Leistungsaufnahme	Nein
Länge	290,00 mm
Höhe	120,0 mm
Breite	120,0 mm
Farbwertanteil x	0,340
Farbwertanteil y	0,355
Halbwertswinkelentsprechung	SPHERE_360
EPREL ID	546559
Model number	AC34333

Sicherheitshinweise

- Nicht in die eingeschaltete Lichtquelle starren. Die Leuchte muss so positioniert werden, dass ein dauerhaftes Starren in die eingeschaltete Lichtquelle, aus einer Distanz von weniger als 4m nicht zu erwarten ist.
- Netzstrom vor der Installation trennen.
- Betrieb mit defektem Außenkolben nicht zulässig.
- Die Lampe darf ausschließlich in einer geschlossenen Leuchte verwendet werden.

DOWNLOADS

	Dokumente und Zertifikate	Name des Dokuments
	Konformitätserklärung	EC Declaration of Conformity - 2021 9C1-4077886-EN-00 - HQI
	Zertifikate	EAC RU C-DE.AYA46.B.16087_20 13.10.2020-12.10.2025 Rostest-Moskva - MH single capped
	Zertifikate	EAC N RU D-DE.MU62.B.00932_20 06.03.2020-05.03.2025 Prommash Test - MH

Fotometrische und lichttechnische Planungsdateien		Name des Dokuments
	Spektrale Leistungsverteilung	384076_HQI_T_D_PRO

VERPACKUNGSINFORMATIONEN

EAN	Verpackungseinheit (Stück pro Einheit)	Abmessungen (Länge x Breite x Höhe)	Bruttogewicht	Volumen
4008321677884	Rundwickel 1	125 mm x 125 mm x 295 mm	274.00 g	4.61 dm ³
4008321677891	Versandschachtel 12	541 mm x 416 mm x 317 mm	4239.00 g	71.34 dm ³

Die genannten Produktnummern beschreiben die kleinste bestellbare Mengeneinheit. Eine Versandeinheit kann mehrere Einzelprodukte beinhalten. Als Bestellmenge verwenden Sie bitte das Ein- oder Mehrfache einer Versandeinheit.

Haftungsausschluss

Änderungen und Irrtümer vorbehalten. Vergewissern Sie sich, dass Sie immer den neuesten Stand verwenden.